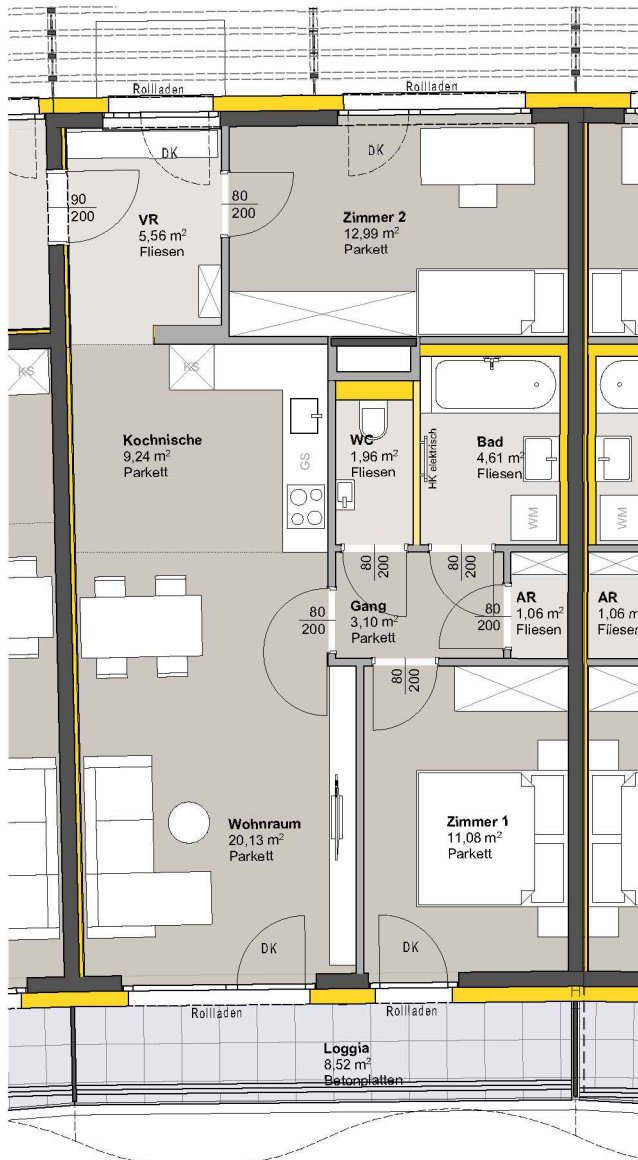
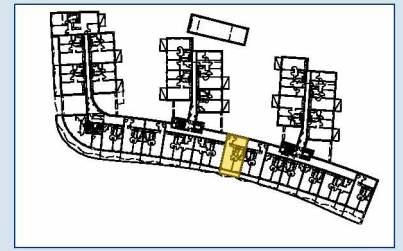


TOP 213 - STG 2



1. OBERGESCHOSS

Raumbezeichnung	Wohnnutzfläche
AR	1,06 m ²
Gang	3,10 m ²
Kochnische	9,24 m ²
VR	5,56 m ²
Wohnraum	20,13 m ²
Zimmer 1	11,08 m ²
Zimmer 2	12,99 m ²
Bad	4,61 m ²
WC	1,96 m ²
Wohnnutzfläche	69,73 m²
Loggia	8,52 m ²
KA	3,77 m ²
Anzahl PKW-STPL TOP 213	1



- MASSIVBAU
- LEICHTBAU
- INSTALLATIONSFREIE WAND ANPASSBARER WOHNBAU
- DÄMMUNG/VORSATZSCHALE
- PARKETT
- FLIESEN
- BETONPLATTEN

DK Dreh-Kipp Flügel

Hinweis: PKW-STPL in Tiefgarage

0 1 2 3 4 5m

