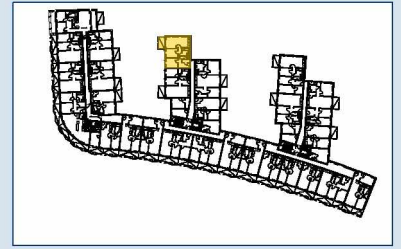


TOP 232 - STG 2



3. OBERGESCHOSS

Raumbezeichnung	Wohnnutzfläche
AR	2,56 m ²
Gang	7,86 m ²
Kochnische	7,93 m ²
VR	4,38 m ²
Wohnraum	21,33 m ²
Zimmer 1	12,67 m ²
Zimmer 2	11,10 m ²
Bad	6,03 m ²
WC	1,96 m ²
Wohnnutzfläche	75,82 m²
Balkon	7,60 m ²
KA	4,80 m ²
Anzahl PKW-STPL TOP 232	1



- MASSIVBAU
- LEICHTBAU
- INSTALLATIONSFREIE WAND
ANPASSBARER WOHNBAU
- DÄMMUNG/VORSATZSCHALE
- PARKETT
- FLIESEN
- BETONPLATTEN

DK Dreh-Kipp Flügel

Hinweis: PKW-STPL in Tiefgarage

0 1 2 3 4 5m

