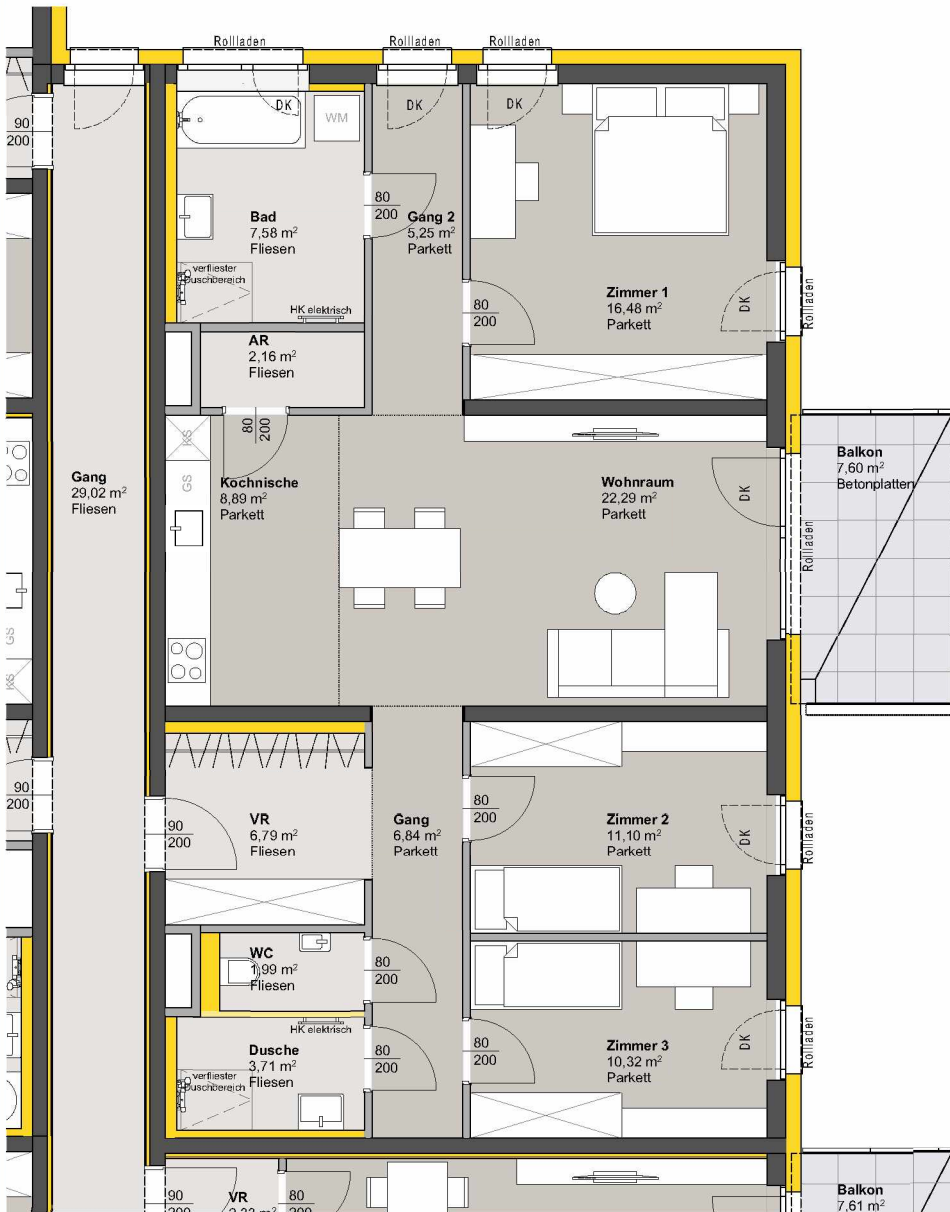
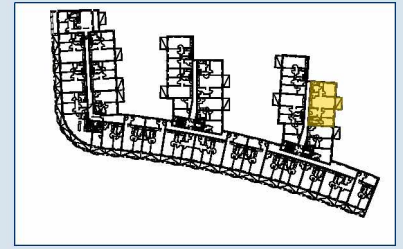


# TOP 337 - STG 3



### 3. OBERGESCHOSS

Raumbezeichnung	Wohnnutzfläche
AR	2,16 m <sup>2</sup>
Gang	6,84 m <sup>2</sup>
Gang 2	5,25 m <sup>2</sup>
Kochnische	8,89 m <sup>2</sup>
VR	6,79 m <sup>2</sup>
Wohnraum	22,29 m <sup>2</sup>
Zimmer 1	16,48 m <sup>2</sup>
Zimmer 2	11,10 m <sup>2</sup>
Zimmer 3	10,32 m <sup>2</sup>
Bad	7,58 m <sup>2</sup>
Dusche	3,71 m <sup>2</sup>
WC	1,99 m <sup>2</sup>
<b>Wohnnutzfläche</b>	<b>103,40 m<sup>2</sup></b>

Balkon	7,60 m <sup>2</sup>
KA	6,44 m <sup>2</sup>

Anzahl PKW-STPL TOP 337 2



- MASSIVBAU
- LEICHTBAU
- INSTALLATIONSFREIE WAND ANPASSBARER WOHNBAU
- DÄMMUNG/VORSATZSCHALE
- PARKETT
- FLIESEN
- BETONPLATTEN

DK Dreh-Kipp Flügel

Hinweis: PKW-STPL in Tiefgarage

