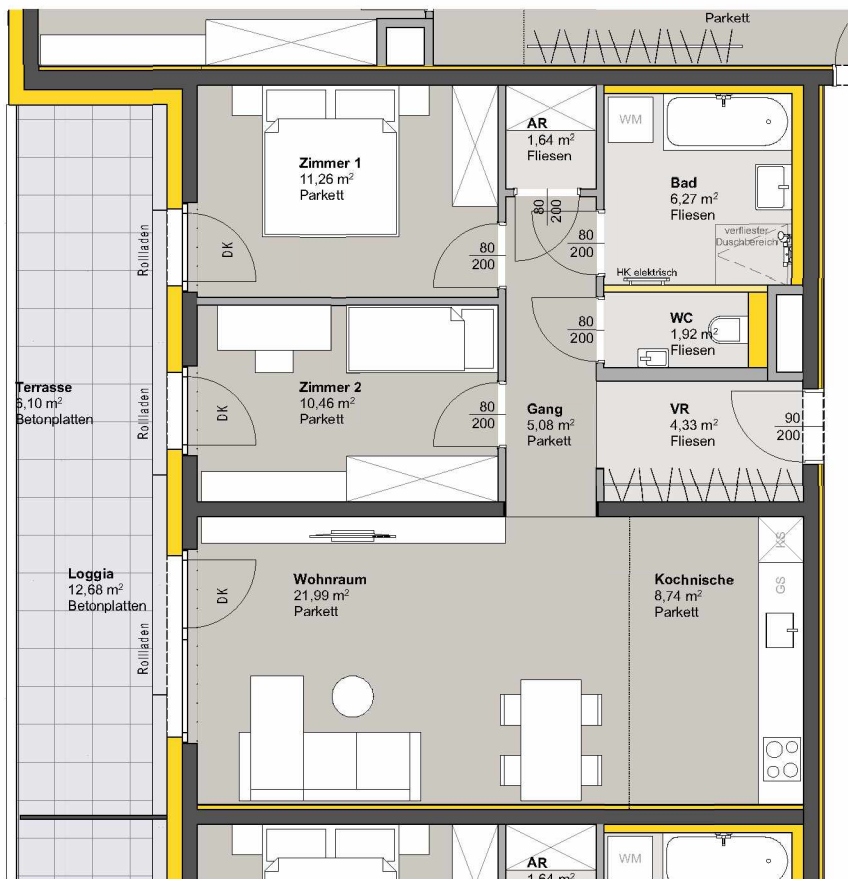
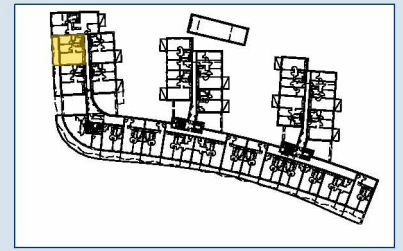


TOP 107 - STG 1



1. OBERGESCHOSS

| Raumbezeichnung | Wohnnutzfläche |
|-----------------------|----------------------------|
| AR | 1,64 m ² |
| Gang | 5,08 m ² |
| Kochnische | 8,74 m ² |
| VR | 4,33 m ² |
| Wohnraum | 21,99 m ² |
| Zimmer 1 | 11,26 m ² |
| Zimmer 2 | 10,46 m ² |
| Bad | 6,27 m ² |
| WC | 1,92 m ² |
| Wohnnutzfläche | 71,69 m² |

| | |
|----------|----------------------|
| Loggia | 12,68 m ² |
| Terrasse | 6,10 m ² |

| | |
|----|---------------------|
| KA | 4,11 m ² |
|----|---------------------|

| | |
|-------------------------|---|
| Anzahl PKW-STPL TOP 107 | 1 |
|-------------------------|---|



- MASSIVBAU
- LEICHTBAU
- INSTALLATIONSFREIE WAND
ANPASSBARER WOHNBAU
- DÄMMUNG/VORSATZSCHALE
- PARKETT
- FLIESEN
- BETONPLATTEN

DK Dreh-Kipp Flügel

Frostsichere Außenarmatur

Hinweis: PKW-STPL in Tiefgarage

0 1 2 3 4 5m

