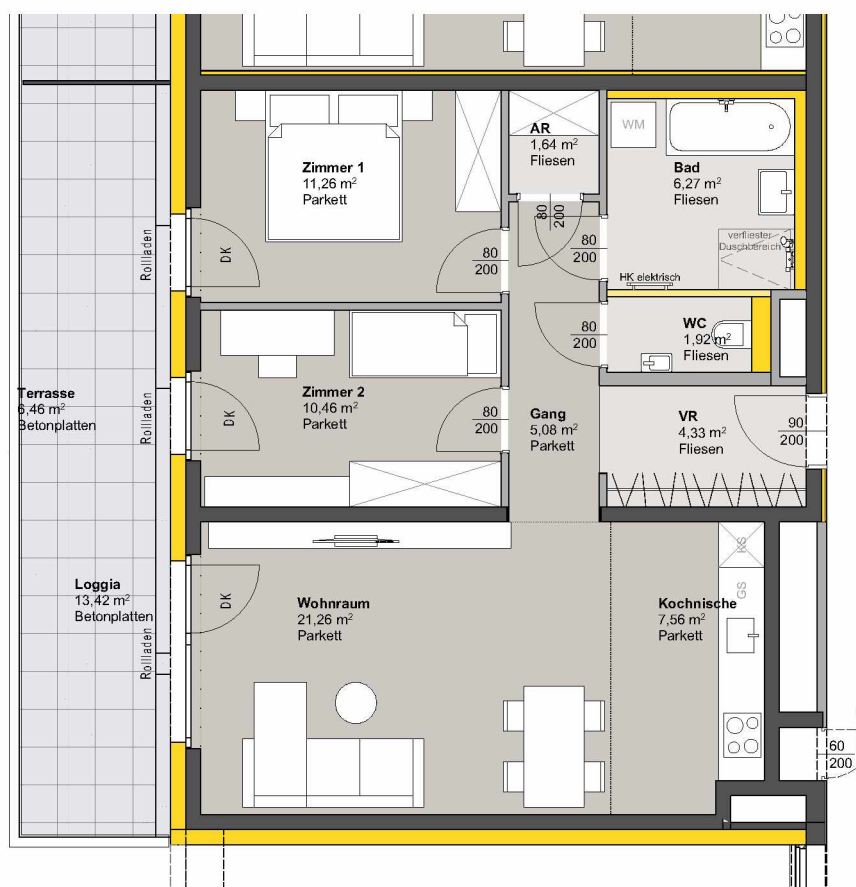
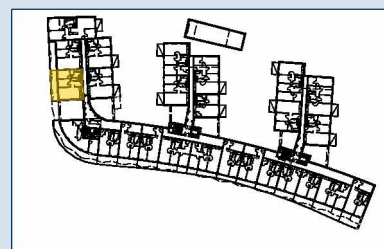


TOP 108 - STG 1




1. OBERGESCHOSS

Raumbezeichnung	Wohnnutzfläche
AR	1,64 m ²
Gang	5,08 m ²
Kochnische	7,56 m ²
VR	4,33 m ²
Wohnraum	21,26 m ²
Zimmer 1	11,26 m ²
Zimmer 2	10,46 m ²
Bad	6,27 m ²
WC	1,92 m ²
Wohnnutzfläche	69,78 m²
Loggia	13,42 m ²
Terasse	6,46 m ²
KA	5,02 m ²

Anzahl PKW-STPL TOP 108 1



- MASSIVBAU
- LEICHTBAU
- INSTALLATIONSFREIE WAND
ANPASSBARER WOHNBAU
- DÄMMUNG/VORSATZSCHALE
- PARKETT
- FLIESEN
- BETONPLATTEN
- DK Dreh-Kipp Flügel
-  Frostsichere Außenarmatur

Hinweis: PKW-STPL in Tiefgarage

