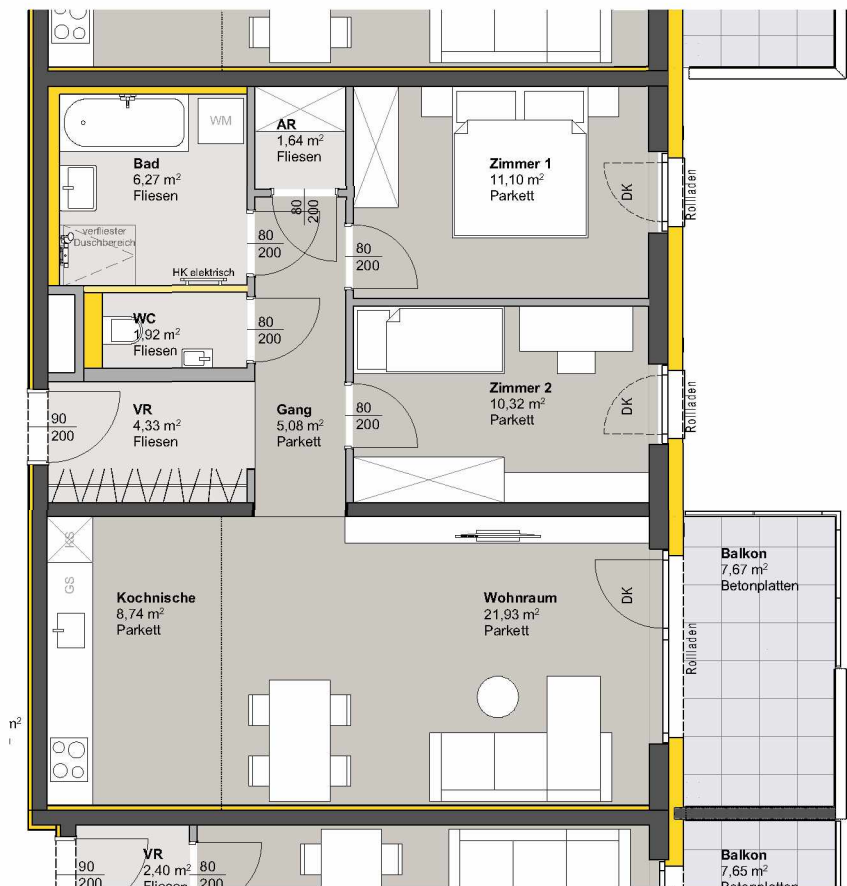
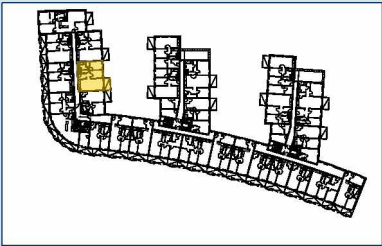


TOP 112 - STG 1



2. OBERGESCHOSS

Raumbezeichnung	Wohnnutzfläche
AR	1,64 m ²
Gang	5,08 m ²
Kochnische	8,74 m ²
VR	4,33 m ²
Wohnraum	21,93 m ²
Zimmer 1	11,10 m ²
Zimmer 2	10,32 m ²
Bad	6,27 m ²
WC	1,92 m ²
Wohnnutzfläche	71,33 m²

Balkon 7,67 m²

KA 4,70 m²

Anzahl PKW-STPL TOP 112 1

N



- MASSIVBAU
- LEICHTBAU
- INSTALLATIONSFREIE WAND
ANPASSBARER WOHNBAU
- DÄMMUNG/VORSATZSCHALE
- PARKETT
- FLIESEN
- BETONPLATTEN
- DK Dreh-Kipp Flügel
- Frostsichere Außenarmatur

Hinweis: PKW-STPL in Tiefgarage

