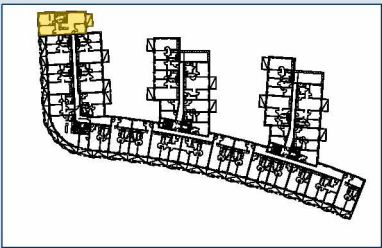
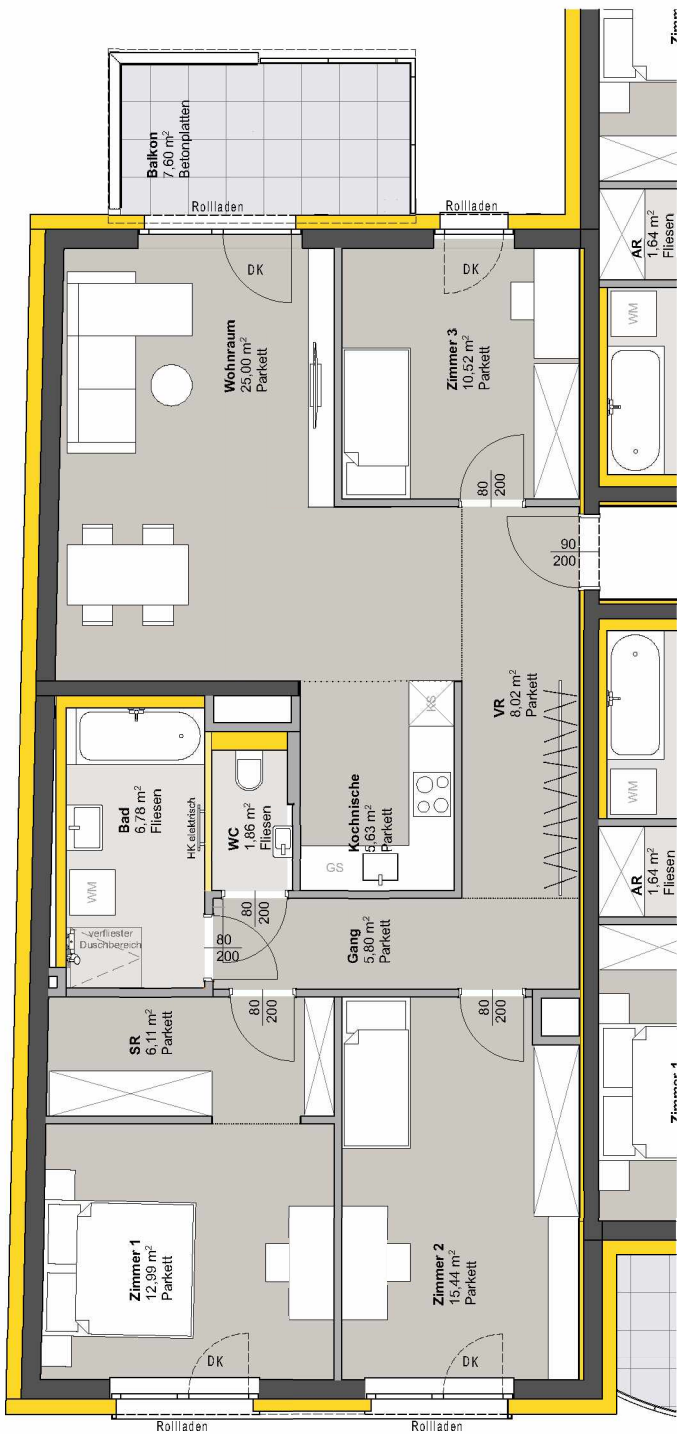


TOP 114 - STG 1



2. OBERGESCHOSS	
Raumbezeichnung	Wohnnutzfläche
Gang	5,80 m ²
Kochnische	5,63 m ²
SR	6,11 m ²
VR	8,02 m ²
Wohnraum	25,00 m ²
Zimmer 1	12,99 m ²
Zimmer 2	15,44 m ²
Zimmer 3	10,52 m ²
Bad	6,78 m ²
WC	1,86 m ²
Wohnnutzfläche	98,15 m²
Balkon	7,60 m ²
KA	4,70 m ²
Anzahl PKW-STPL TOP 114	2



MASSIVBAU

LEICHTBAU

INSTALLATIONSFREIE WAND
ANPASSBARER WOHNBAU

DÄMMUNG/VORSATZSCHALE

PARKETT

FLIESEN

BETONPLATTEN

DK

Dreh-Kipp Flügel

Frostsichere Außenarmatur

Hinweis: PKW-STPL in Tiefgarage

012345m