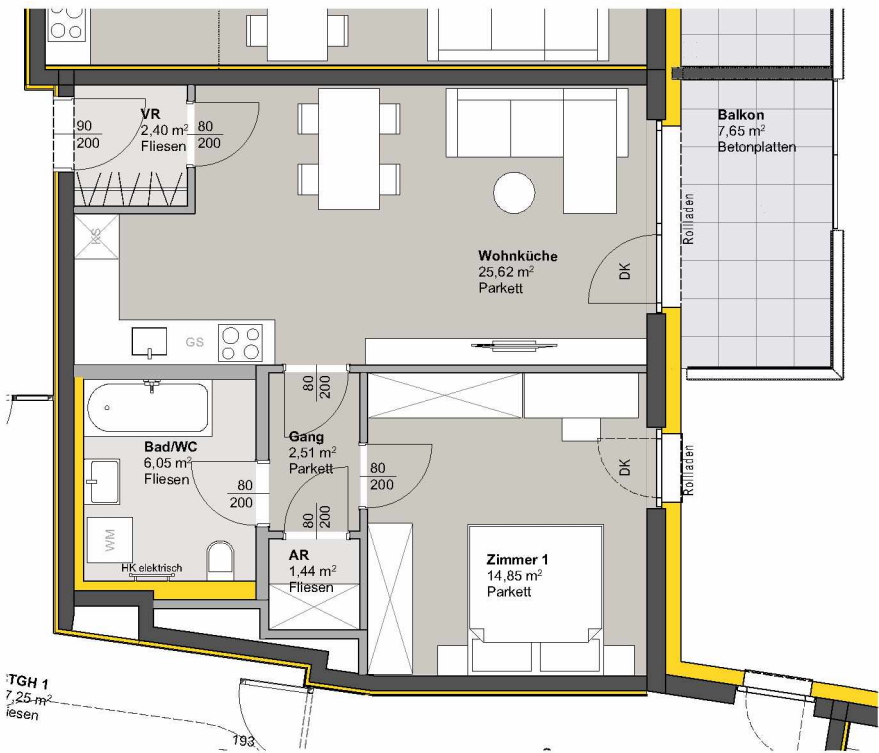
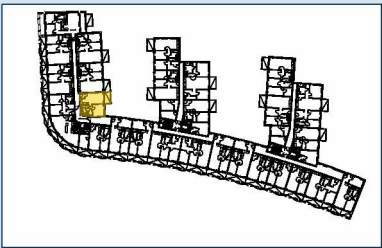


TOP 120 - STG 1



3. OBERGESCHOSS

Raumbezeichnung	Wohnnutzfläche
AR	1,44 m ²
Gang	2,51 m ²
VR	2,40 m ²
Wohnküche	25,62 m ²
Zimmer 1	14,85 m ²
Bad/WC	6,05 m ²
Wohnnutzfläche	52,87 m²

Balkon	7,65 m ²
KA	2,30 m ²

Anzahl PKW-STPL TOP 120	1
-------------------------	---

N



- MASSIVBAU
- LEICHTBAU
- INSTALLATIONSFREIE WAND
ANPASSBARER WOHNBAU
- DÄMMUNG/VORSATZSCHALE
- PARKETT
- FLIESEN
- BETONPLATTEN
- DK Dreh-Kipp Flügel
- Frostsichere Außenarmatur

Hinweis: PKW-STPL in Tiefgarage

