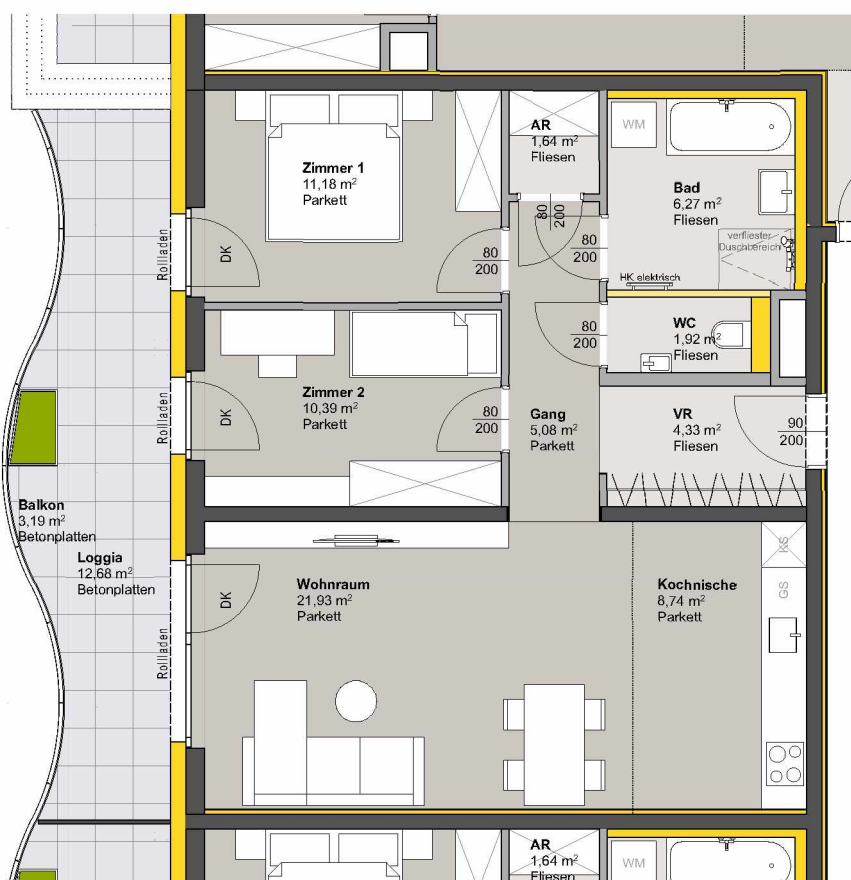
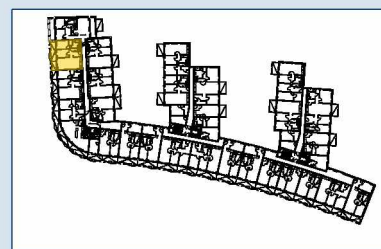


TOP 124 - STG 1



3. OBERGESCHOSS

Raumbezeichnung	Wohnnutzfläche
AR	1,64 m ²
Gang	5,08 m ²
Kochnische	8,74 m ²
VR	4,33 m ²
Wohnraum	21,93 m ²
Zimmer 1	11,18 m ²
Zimmer 2	10,39 m ²
Bad	6,27 m ²
WC	1,92 m ²
Wohnnutzfläche	71,48 m²
Balkon	3,19 m ²
Loggia	12,68 m ²
KA	2,28 m ²

Anzahl PKW-STPL TOP 124 1

N



- MASSIVBAU
- LEICHTBAU
- INSTALLATIONSFREIE WAND
ANPASSBARER WOHNBAU
- DÄMMUNG/VORSATZSCHALE
- PARKETT
- FLIESEN
- BETONPLATTEN
- DK Dreh-Kipp Flügel
-  Frostsichere Außenarmatur

Hinweis: PKW-STPL in Tiefgarage

