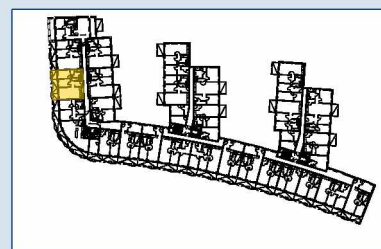


TOP 125 - STG 1




3. OBERGESCHOSS

Raumbezeichnung	Wohnnutzfläche
AR	1,64 m ²
Gang	5,08 m ²
Kochnische	7,39 m ²
VR	4,33 m ²
Wohnraum	20,85 m ²
Zimmer 1	11,18 m ²
Zimmer 2	10,39 m ²
Bad	6,27 m ²
WC	1,92 m ²
Wohnnutzfläche	69,05 m²
Balkon	4,94 m ²
Loggia	13,12 m ²
KA	2,28 m ²

Anzahl PKW-STPL TOP 125 1



- MASSIVBAU
- LEICHTBAU
- INSTALLATIONSFREIE WAND
ANPASSBARER WOHNBAU
- DÄMMUNG/VORSATZSCHALE
- PARKETT
- FLIESEN
- BETONPLATTEN
- DK Dreh-Kipp Flügel
-  Frostsichere Außenarmatur

Hinweis: PKW-STPL in Tiefgarage

