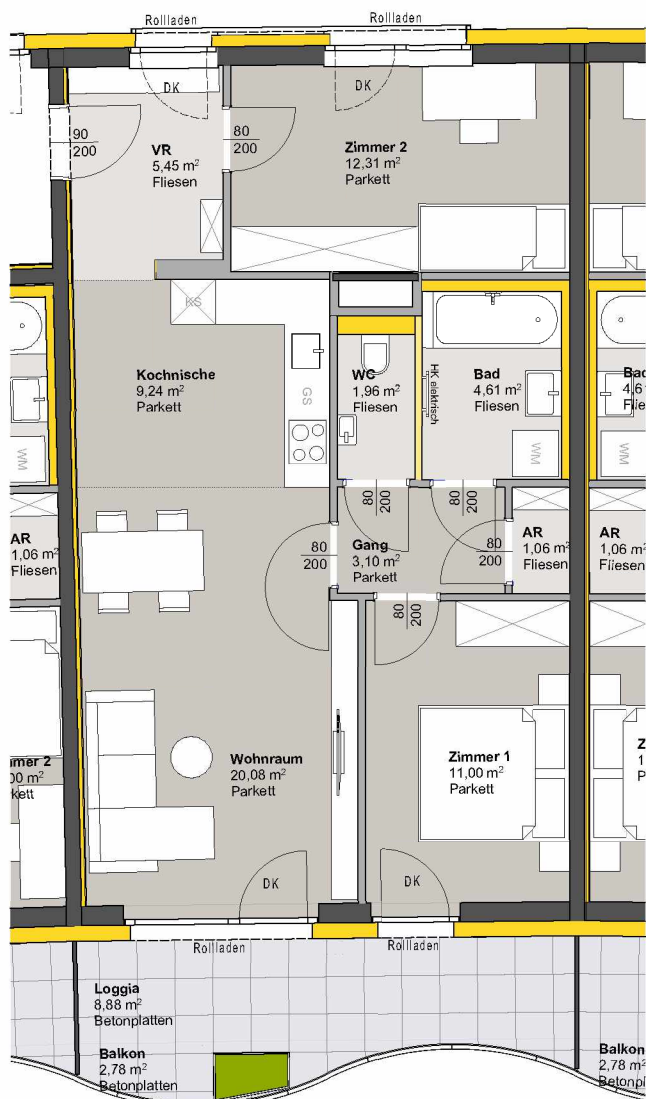


TOP 128 - STG 1

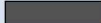


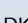


4. OBERGESCHOSS

Raumbezeichnung	Wohnnutzfläche
AR	1,06 m ²
Gang	3,10 m ²
Kochnische	9,24 m ²
VR	5,45 m ²
Wohnraum	20,08 m ²
Zimmer 1	11,00 m ²
Zimmer 2	12,31 m ²
Bad	4,61 m ²
WC	1,96 m ²
Wohnnutzfläche	68,81 m²
Balkon	2,78 m ²
Loggia	8,88 m ²
KA	2,21 m ²

Anzahl PKW-STPL TOP 128 1



	MASSIVBAU
	LEICHTBAU
	INSTALLATIONSFREIE WAND ANPASSBARER WOHNBAU
	DÄMMUNG/VORSATZSCHALE
	PARKETT
	FLIESEN
	BETONPLATTEN
	DK Dreh-Kipp Flügel
	Frostsichere Außenarmatur

Hinweis: PKW-STPL in Tiefgarage

