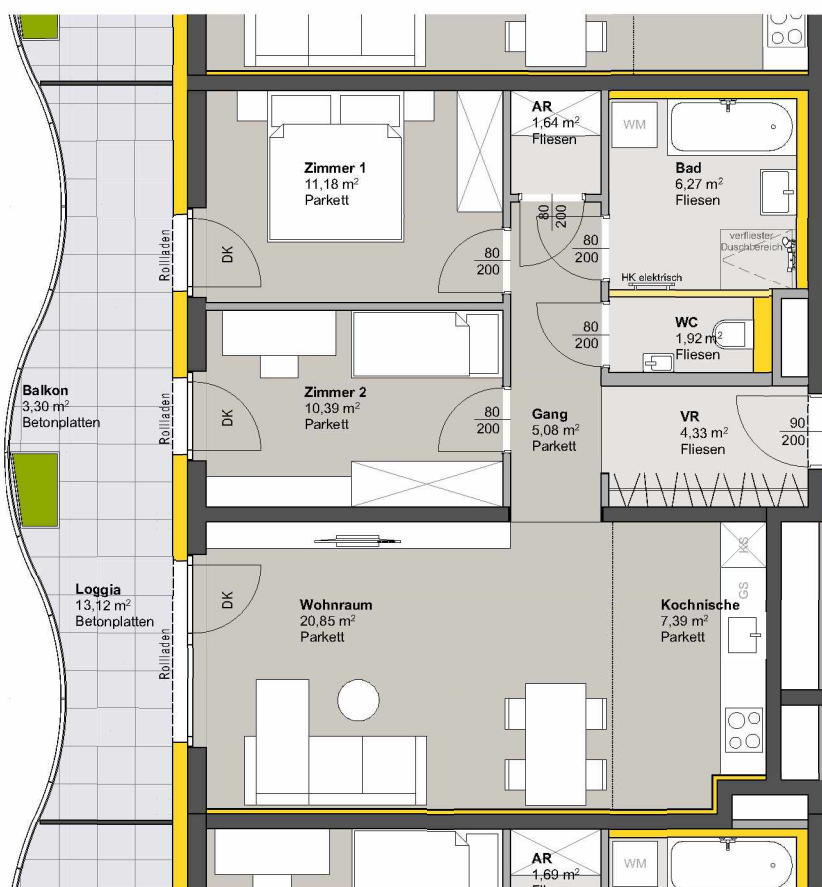
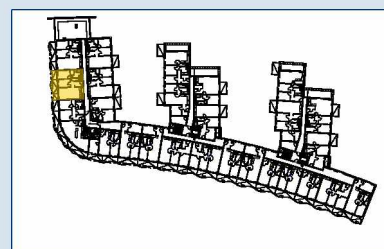


TOP 133 - STG 1



4. OBERGESCHOSS

Raumbezeichnung	Wohnnutzfläche
AR	1,64 m²
Gang	5,08 m²
Kochnische	7,39 m²
VR	4,33 m²
Wohnraum	20,85 m²
Zimmer 1	11,18 m²
Zimmer 2	10,39 m²
Bad	6,27 m²
WC	1,92 m²
Wohnnutzfläche	69,05 m²
Balkon	3,30 m²
Loggia	13,12 m²
KA	2,17 m²

Anzahl PKW-STPL TOP 133 1



- MASSIVBAU
- LEICHTBAU
- INSTALLATIONSFREIE WAND
ANPASSBARER WOHNBAU
- DÄMMUNG/VORSATZSCHALE
- PARKETT
- FLIESEN
- BETONPLATTEN
- DK Dreh-Kipp Flügel
-  Frostsichere Außenarmatur

Hinweis: PKW-STPL in Tiefgarage

