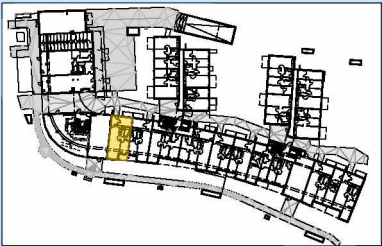
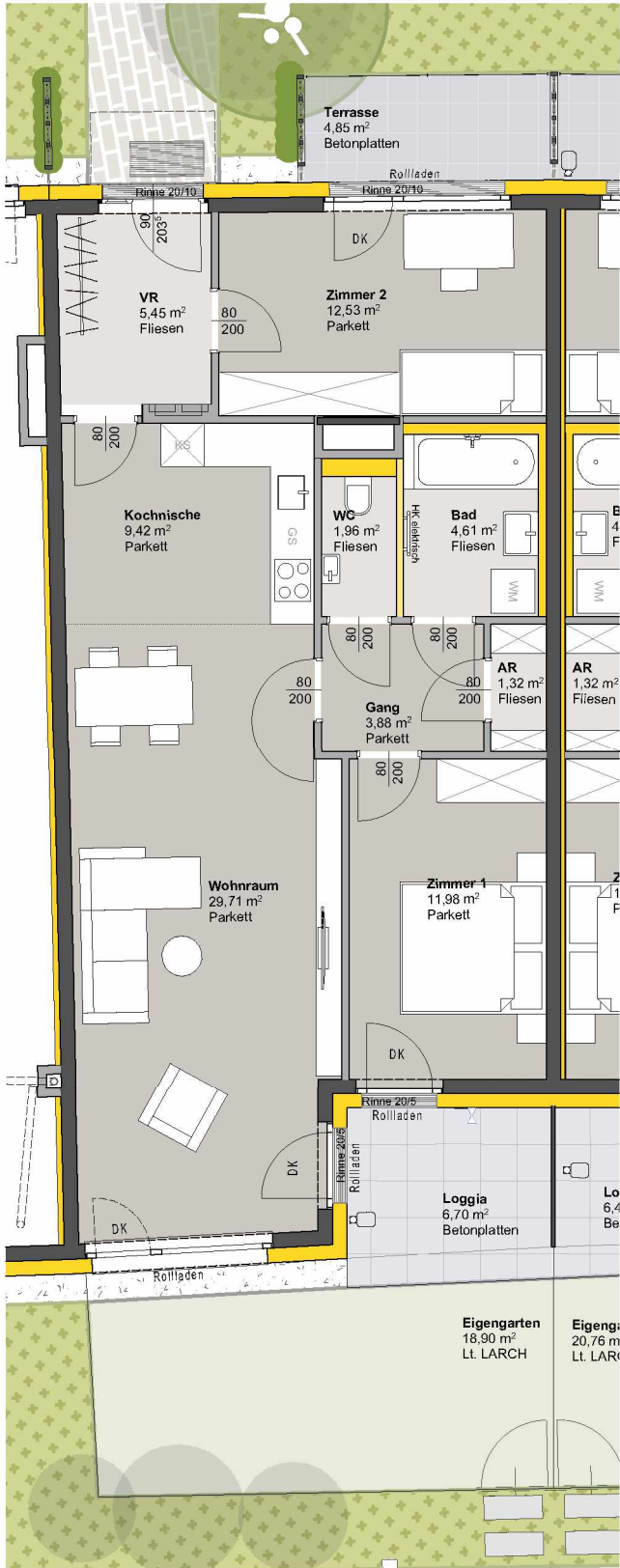


TOP 201 - STG 1



ERDGESCHOSS	
Raumbezeichnung	Wohnnutzfläche
AR	1,32 m²
Gang	3,88 m²
Kochnische	9,42 m²
VR	5,45 m²
Wohnraum	29,71 m²
Zimmer 1	11,98 m²
Zimmer 2	12,53 m²
Bad	4,61 m²
WC	1,96 m²
Wohnnutzfläche	80,86 m²
Eigengarten	18,90 m²
Loggia	6,70 m²
Terrasse	4,85 m²
KA	4,21 m²
Anzahl PKW-STPL TOP 201	2



MASSIVBAU

LEICHTBAU

INSTALLATIONSFREIE WAND
ANPASSBARER WOHNBAU

DÄMMUNG/VORSATZSCHALE

PARKETT

FLIESEN

BETONPLATTEN

DK

Dreh-Kipp Flügel

Frostsichere Außenarmatur

Hinweis:

PKW-STPL in Tiefgarage

012345m