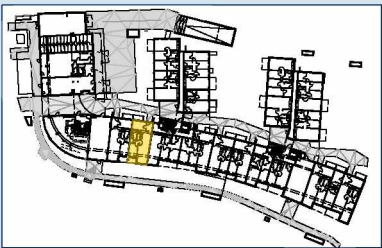
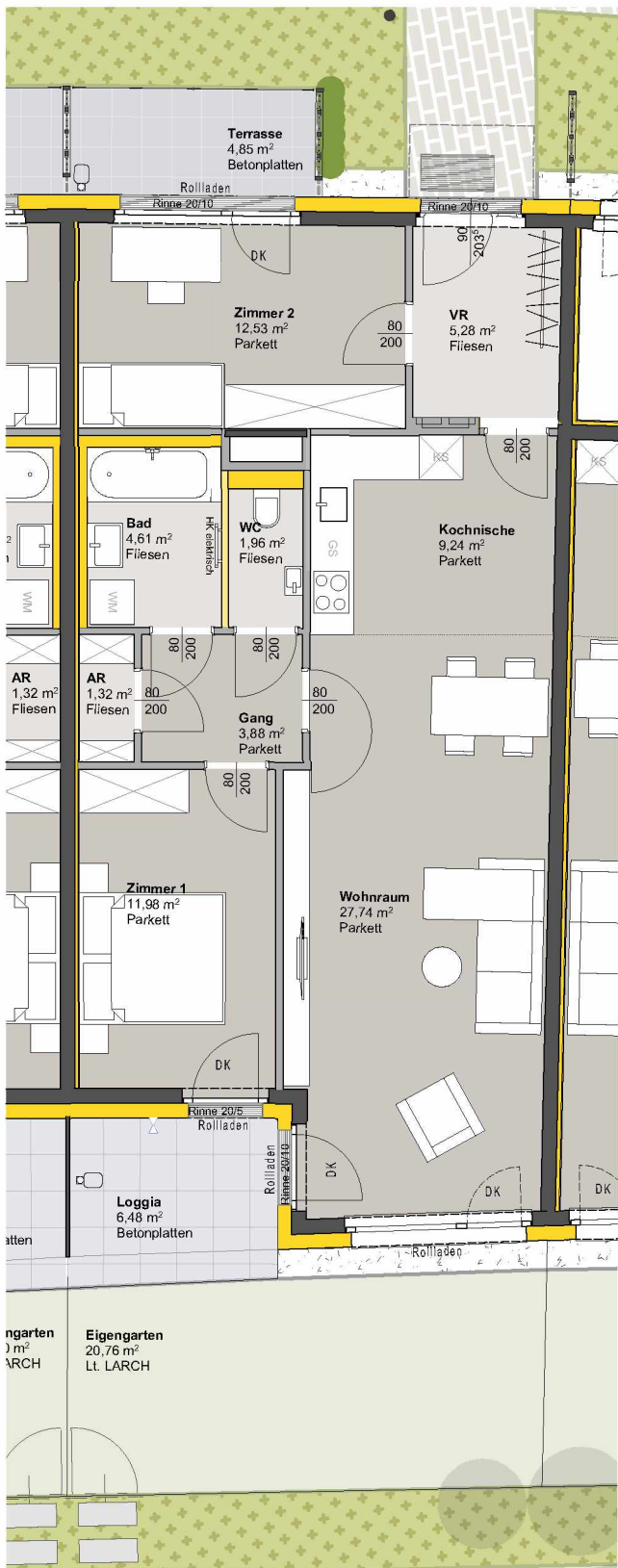


TOP 202 - STG 2



ERDGESCHOSS	
Raumbezeichnung	Wohnnutzfläche
AR	1,32 m²
Gang	3,88 m²
Kochnische	9,24 m²
VR	5,28 m²
Wohnraum	27,74 m²
Zimmer 1	11,98 m²
Zimmer 2	12,53 m²
Bad	4,61 m²
WC	1,96 m²
Wohnnutzfläche	78,54 m²
Eigengarten	20,76 m²
Loggia	6,48 m²
Terrasse	4,85 m²
KA	4,85 m²
Anzahl PKW-STPL TOP 202	2



MASSIVBAU

LEICHTBAU

INSTALLATIONSFREIE WAND
ANPASSBARER WOHNBAU

DÄMMUNG/VORSATZSCHALE

PARKETT

FLIESEN

BETONPLATTEN

DK

Dreh-Kipp Flügel

Frostsichere Außenarmatur

Hinweis:

PKW-STPL in Tiefgarage

012345m