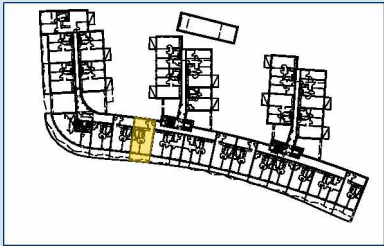
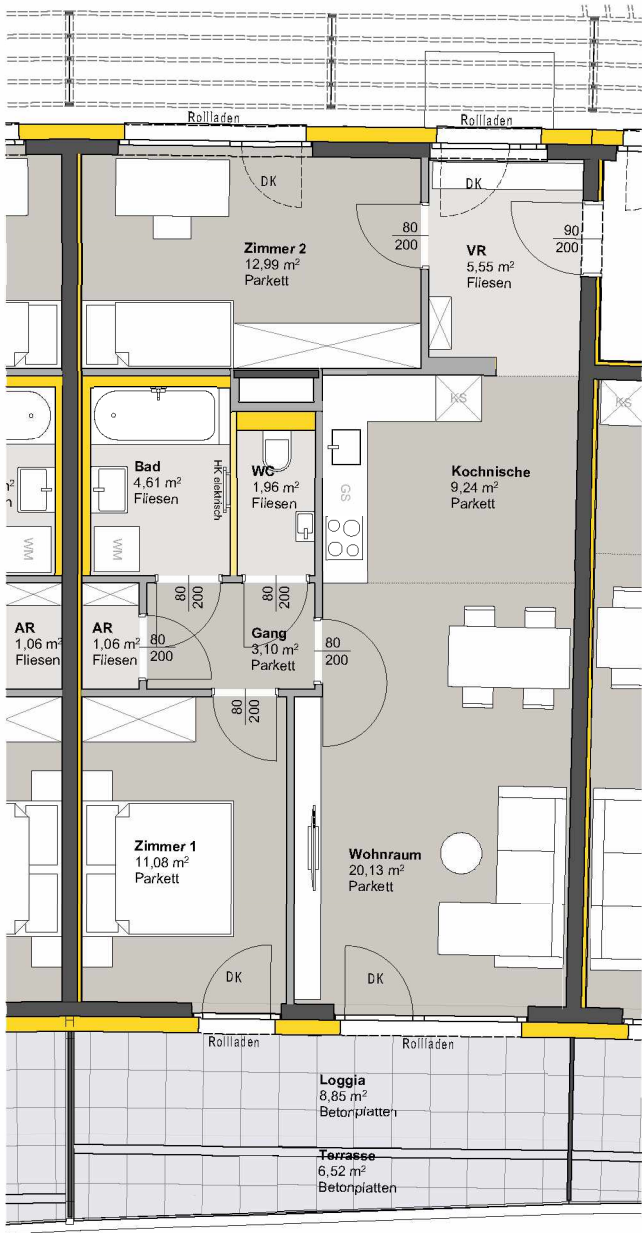


TOP 210 - STG 2



1. OBERGESCHOSS

Raumbezeichnung	Wohnnutzfläche
AR	1,06 m ²
Gang	3,10 m ²
Kochnische	9,24 m ²
VR	5,55 m ²
Wohnraum	20,13 m ²
Zimmer 1	11,08 m ²
Zimmer 2	12,99 m ²
Bad	4,61 m ²
WC	1,96 m ²
Wohnnutzfläche	69,72 m²
Loggia	8,85 m ²
Terrasse	6,52 m ²
KA	4,09 m ²
Anzahl PKW-STPL TOP 210	1

N



- MASSIVBAU
- LEICHTBAU
- INSTALLATIONSFREIE WAND
ANPASSBARER WOHNBAU
- DÄMMUNG/VORSATZSCHALE
- PARKETT
- FLIESEN
- BETONPLATTEN
- DK Dreh-Kipp Flügel
- Frostsichere Außenarmatur
- Hinweis: PKW-STPL in Tiefgarage
- 0 1 2 3 4 5m