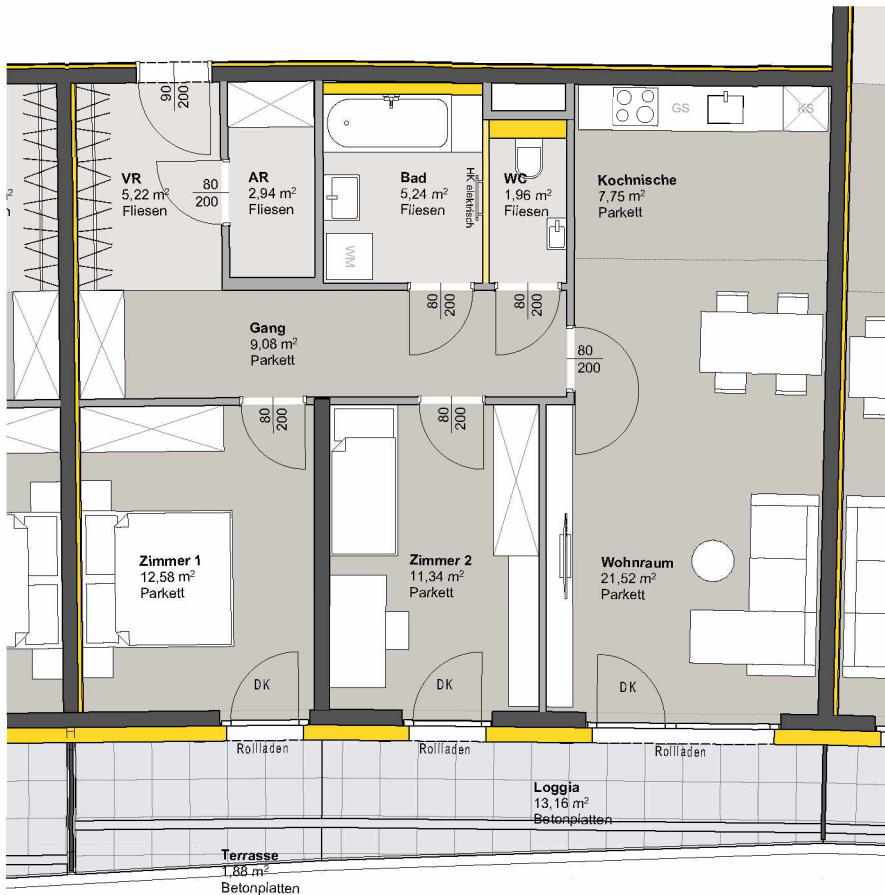
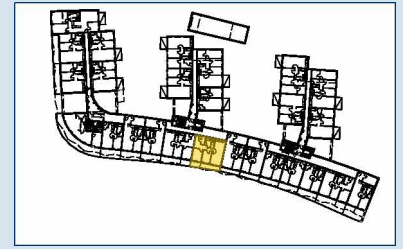


TOP 212 - STG 2



1. OBERGESCHOSS

Raumbezeichnung	Wohnnutzfläche
AR	2,94 m ²
Gang	9,08 m ²
Kochnische	7,75 m ²
VR	5,22 m ²
Wohnraum	21,52 m ²
Zimmer 1	12,58 m ²
Zimmer 2	11,34 m ²
Bad	5,24 m ²
WC	1,96 m ²
Wohnnutzfläche	77,63 m²
Loggia	13,16 m ²
Terrasse	1,88 m ²
KA	3,86 m ²
Anzahl PKW-STPL TOP 212	1



- MASSIVBAU
- LEICHTBAU
- INSTALLATIONSFREIE WAND ANPASSBARER WOHNBAU
- DÄMMUNG/VORSATZSCHALE
- PARKETT
- FLIESEN
- BETONPLATTEN

- DK Dreh-Kipp Flügel
- Frostsichere Außenarmatur

Hinweis: PKW-STPL in Tiefgarage

