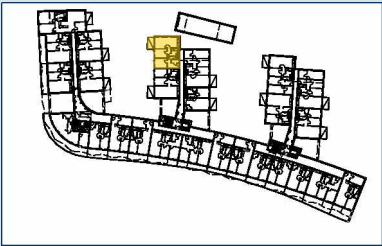


TOP 216 - STG 2



1. OBERGESCHOSS

Raumbezeichnung	Wohnnutzfläche
AR	2,56 m ²
Gang	7,86 m ²
Kochnische	8,05 m ²
VR	4,38 m ²
Wohnraum	21,67 m ²
Zimmer 1	12,83 m ²
Zimmer 2	11,24 m ²
Bad	6,03 m ²
WC	1,96 m ²
Wohnnutzfläche	76,58 m²
Balkon	7,60 m ²
KA	4,16 m ²
Anzahl PKW-STPL TOP 216	1

N



- MASSIVBAU
- LEICHTBAU
- INSTALLATIONSFREIE WAND
ANPASSBARER WOHNBAU
- DÄMMUNG/VORSATZSCHALE
- PARKETT
- FLIESEN
- BETONPLATTEN
- DK Dreh-Kipp Flügel
- Frostsichere Außenarmatur

Hinweis: PKW-STPL in Tiefgarage

