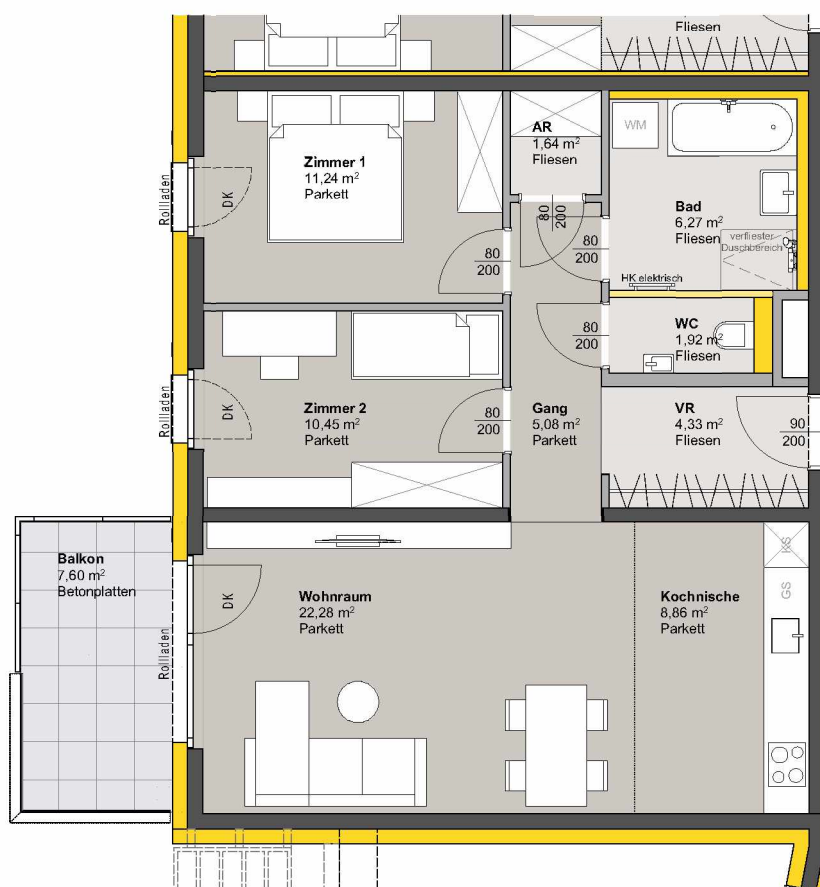
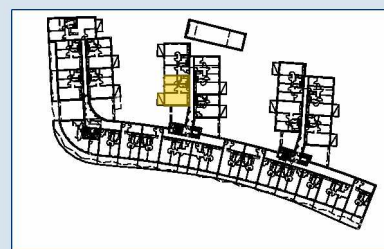


# TOP 217 - STG 2




## 1. OBERGESCHOSS

| Raumbezeichnung         | Wohnnutzfläche  |
|-------------------------|-----------------|
| AR                      | 1,64 m²         |
| Gang                    | 5,08 m²         |
| Kochnische              | 8,86 m²         |
| VR                      | 4,33 m²         |
| Wohnraum                | 22,28 m²        |
| Zimmer 1                | 11,24 m²        |
| Zimmer 2                | 10,45 m²        |
| Bad                     | 6,27 m²         |
| WC                      | 1,92 m²         |
| <b>Wohnnutzfläche</b>   | <b>72,07 m²</b> |
| Balkon                  | 7,60 m²         |
| KA                      | 4,21 m²         |
| Anzahl PKW-STPL TOP 217 | 1               |

N



- MASSIVBAU
- LEICHTBAU
- INSTALLATIONSFREIE WAND  
ANPASSBARER WOHNBAU
- DÄMMUNG/VORSATZSCHALE
- PARKETT
- FLIESEN
- BETONPLATTEN
- DK Dreh-Kipp Flügel
-  Frostsichere Außenarmatur

Hinweis: PKW-STPL in Tiefgarage

