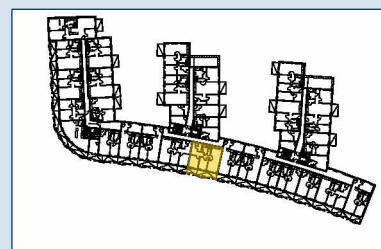


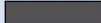

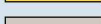
# TOP 220 - STG 2



## 2. OBERGESCHOSS

Raumbezeichnung	Wohnnutzfläche
AR	2,94 m <sup>2</sup>
Gang	9,08 m <sup>2</sup>
Kochnische	7,75 m <sup>2</sup>
VR	5,22 m <sup>2</sup>
Wohnraum	21,47 m <sup>2</sup>
Zimmer 1	12,48 m <sup>2</sup>
Zimmer 2	11,27 m <sup>2</sup>
Bad	5,24 m <sup>2</sup>
WC	1,96 m <sup>2</sup>
<b>Wohnnutzfläche</b>	<b>77,41 m<sup>2</sup></b>
Balkon	3,35 m <sup>2</sup>
Loggia	13,35 m <sup>2</sup>
KA	4,03 m <sup>2</sup>
Anzahl PKW-STPL TOP 220	1



-  MASSIVBAU
-  LEICHTBAU
-  INSTALLATIONSFREIE WAND  
ANPASSBARER WOHNBAU
-  DÄMMUNG/VORSATZSCHALE
-  PARKETT
-  FLIESEN
-  BETONPLATTEN
-  DK Dreh-Kipp Flügel
-  Frostsichere Außenarmatur

Hinweis: PKW-STPL in Tiefgarage

