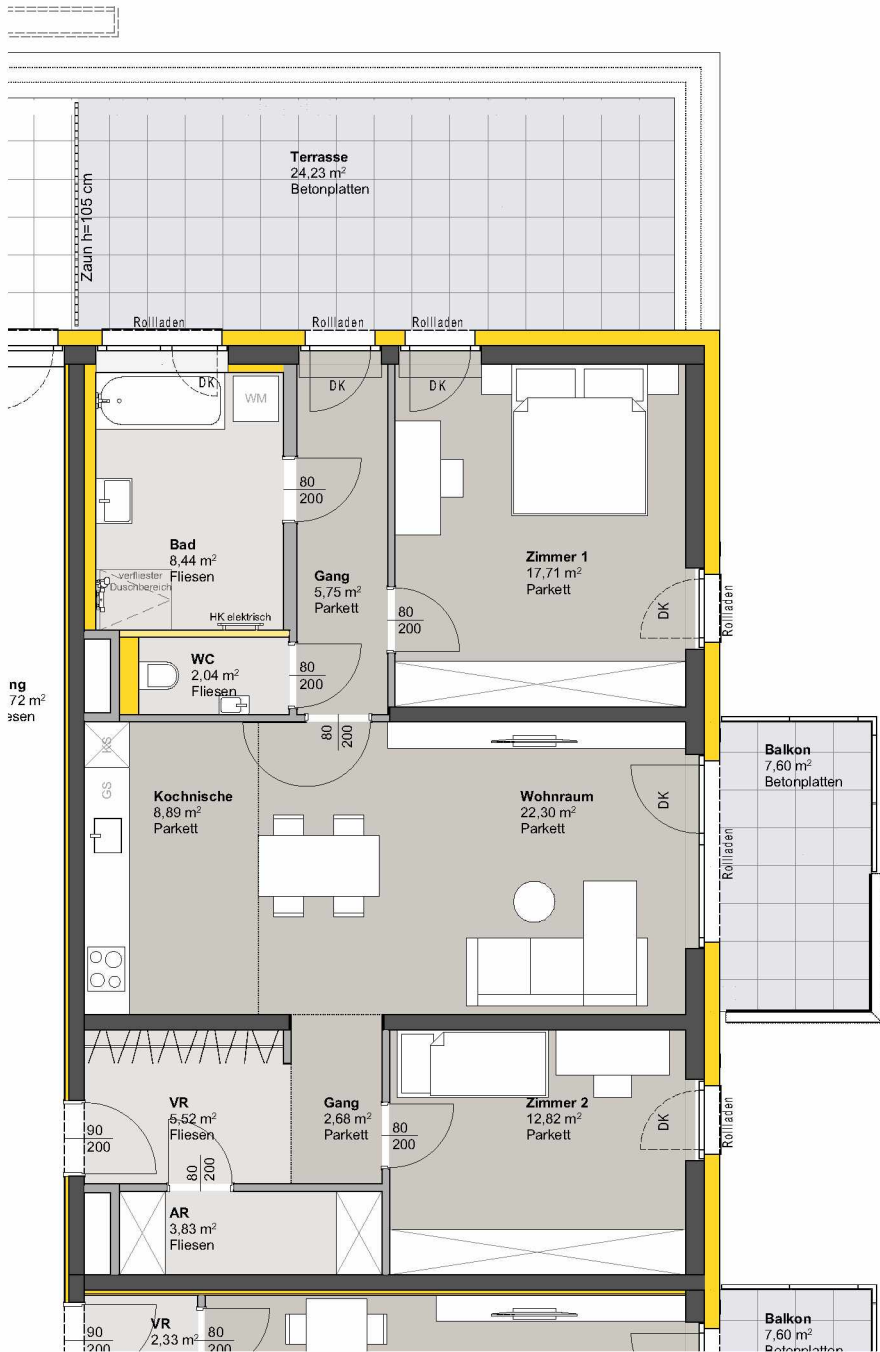
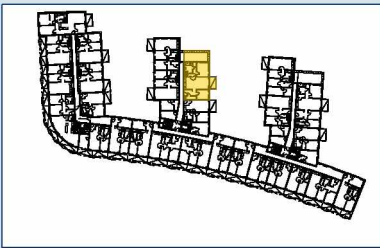


TOP 223 - STG 2



2. OBERGESCHOSS

Raumbezeichnung	Wohnnutzfläche
AR	3,83 m ²
Gang	2,68 m ²
Gang	5,75 m ²
Kochnische	8,89 m ²
VR	5,52 m ²
Wohnraum	22,30 m ²
Zimmer 1	17,71 m ²
Zimmer 2	12,82 m ²
Bad	8,44 m ²
WC	2,04 m ²
Wohnnutzfläche	89,98 m²
Balkon	7,60 m ²
Terrasse	24,23 m ²
KA	4,04 m ²
Anzahl PKW-STPL TOP 223	1

N



- MASSIVBAU
- LEICHTBAU
- INSTALLATIONSFREIE WAND
ANPASSBARER WOHNBAU
- DÄMMUNG/VORSATZSCHALE
- PARKETT
- FLIESEN
- BETONPLATTEN
- DK Dreh-Kipp Flügel
- Frostsichere Außenarmatur

Hinweis: PKW-STPL in Tiefgarage

