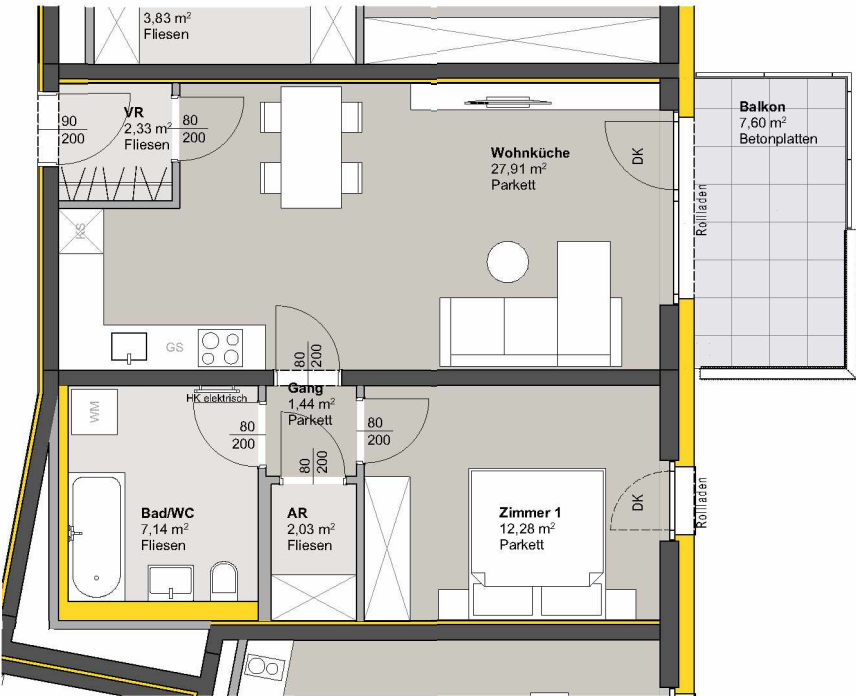
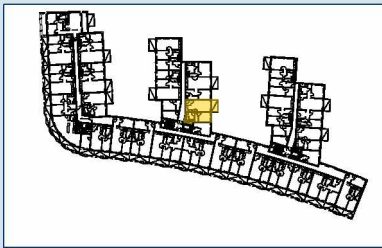


# TOP 230 - STG 2



### 3. OBERGESCHOSS

Raumbezeichnung	Wohnnutzfläche
AR	2,03 m <sup>2</sup>
Gang	1,44 m <sup>2</sup>
VR	2,33 m <sup>2</sup>
Wohnküche	27,91 m <sup>2</sup>
Zimmer 1	12,28 m <sup>2</sup>
Bad/WC	7,14 m <sup>2</sup>
<b>Wohnnutzfläche</b>	<b>53,13 m<sup>2</sup></b>

Balkon 7,60 m<sup>2</sup>

KA 3,35 m<sup>2</sup>

Anzahl PKW-STPL TOP 230 1

N



- MASSIVBAU
- LEICHTBAU
- INSTALLATIONSFREIE WAND  
ANPASSBARER WOHNBAU
- DÄMMUNG/VORSATZSCHALE
- PARKETT
- FLIESEN
- BETONPLATTEN
- DK Dreh-Kipp Flügel
- Frostsichere Außenarmatur

Hinweis: PKW-STPL in Tiefgarage

