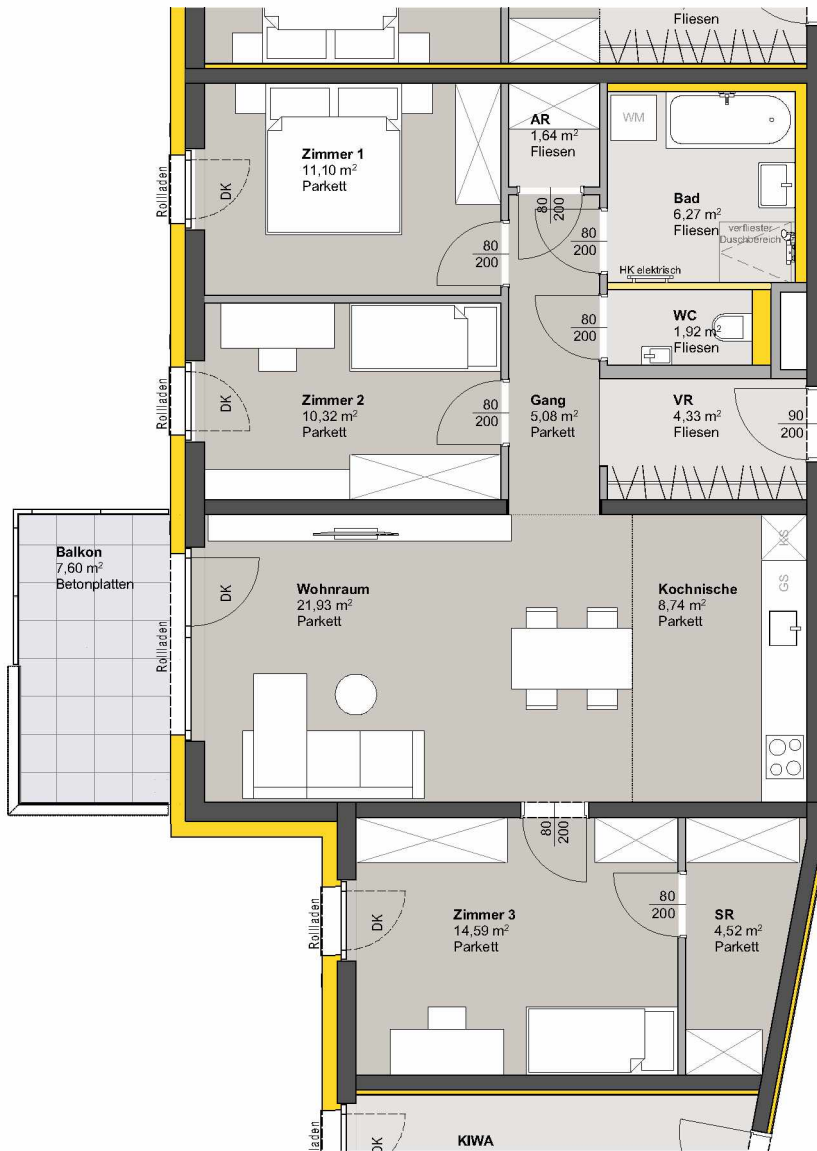
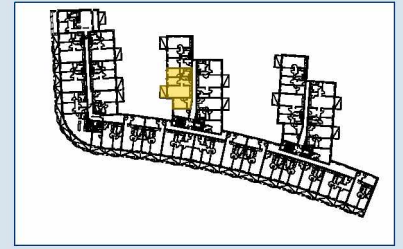


TOP 233 - STG 2



3. OBERGESCHOSS

Raumbezeichnung	Wohnnutzfläche
AR	1,64 m ²
Gang	5,08 m ²
Kochnische	8,74 m ²
SR	4,52 m ²
VR	4,33 m ²
Wohnraum	21,93 m ²
Zimmer 1	11,10 m ²
Zimmer 2	10,32 m ²
Zimmer 3	14,59 m ²
Bad	6,27 m ²
WC	1,92 m ²
Wohnnutzfläche	90,44 m²

Balkon	7,60 m ²
KA	3,59 m ²

Anzahl PKW-STPL TOP 233 2



- MASSIVBAU
- LEICHTBAU
- INSTALLATIONSFREIE WAND ANPASSBARER WOHNBAU
- DÄMMUNG/VORSATZSCHALE
- PARKETT
- FLIESEN
- BETONPLATTEN
- DK Dreh-Kipp Flügel
- Frostsichere Außenarmatur

Hinweis: PKW-STPL in Tiefgarage

