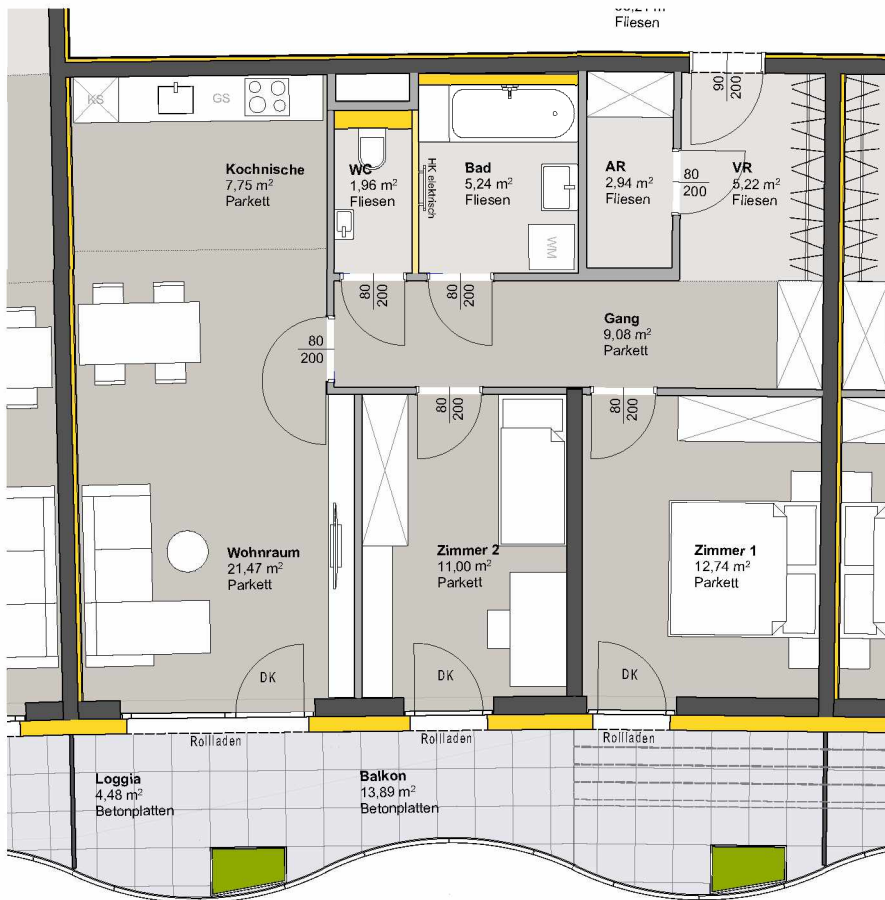
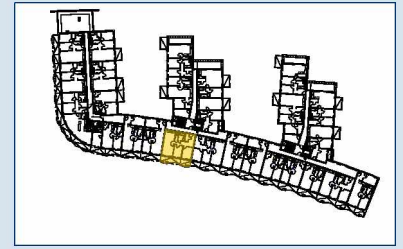


TOP 235 - STG 2



4. OBERGESCHOSS

Raumbezeichnung	Wohnnutzfläche
AR	2,94 m ²
Gang	9,08 m ²
Kochnische	7,75 m ²
VR	5,22 m ²
Wohnraum	21,47 m ²
Zimmer 1	12,74 m ²
Zimmer 2	11,00 m ²
Bad	5,24 m ²
WC	1,96 m ²
Wohnnutzfläche	77,40 m²
Balkon	13,89 m ²
Loggia	4,48 m ²
KA	3,18 m ²
Anzahl PKW-STPL TOP 235	2



- MASSIVBAU
- LEICHTBAU
- INSTALLATIONSFREIE WAND ANPASSBARER WOHNBAU
- DÄMMUNG/VORSATZSCHALE
- PARKETT
- FLIESEN
- BETONPLATTEN

DK Dreh-Kipp Flügel

Frostsichere Außenarmatur

Hinweis: PKW-STPL in Tiefgarage

0 1 2 3 4 5m

