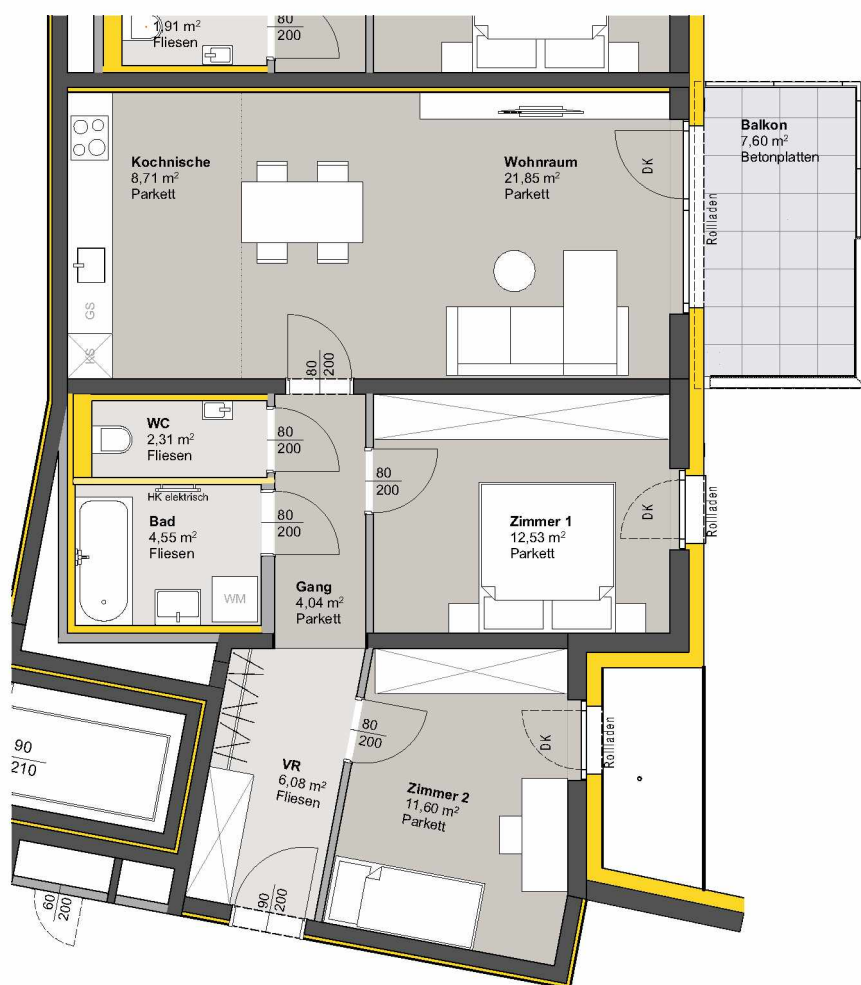
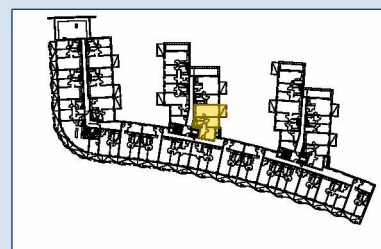


TOP 238 - STG 2



4. OBERGESCHOSS

Raumbezeichnung	Wohnnutzfläche
Gang	4,04 m ²
Kochnische	8,71 m ²
VR	6,08 m ²
Wohnraum	21,85 m ²
Zimmer 1	12,53 m ²
Zimmer 2	11,60 m ²
Bad	4,55 m ²
WC	2,31 m ²
Wohnnutzfläche	71,67 m²
Balkon	7,60 m ²
KA	3,91 m ²
Anzahl PKW-STPL TOP 238	1

N



- MASSIVBAU
- LEICHTBAU
- INSTALLATIONSFREIE WAND
ANPASSBARER WOHNBAU
- DÄMMUNG/VORSATZSCHALE
- PARKETT
- FLIESEN
- BETONPLATTEN
- DK Dreh-Kipp Flügel
-  Frostsichere Außenarmatur

Hinweis: PKW-STPL in Tiefgarage

