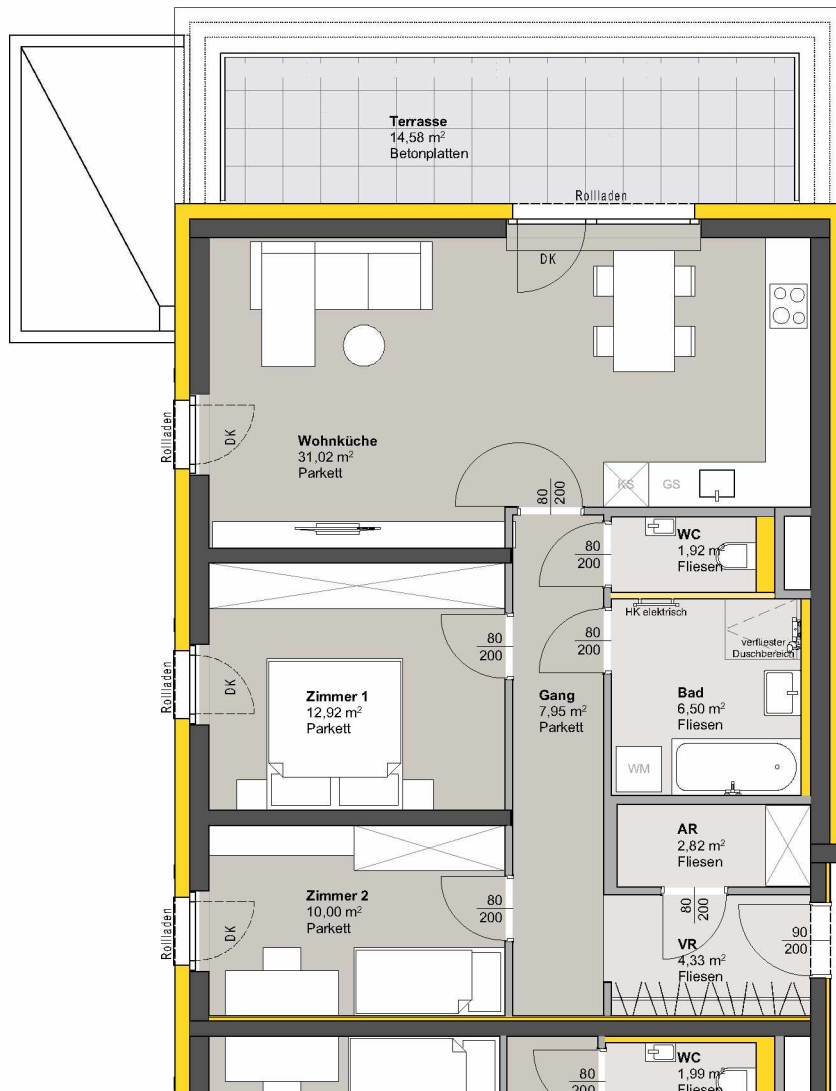
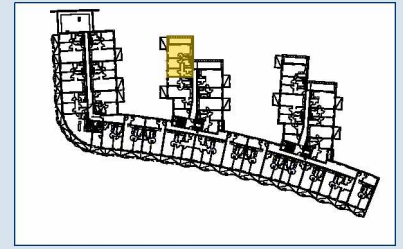


TOP 240 - STG 2



4. OBERGESCHOSS

Raumbezeichnung	Wohnnutzfläche
AR	2,82 m ²
Gang	7,95 m ²
VR	4,33 m ²
Wohnküche	31,02 m ²
Zimmer 1	12,92 m ²
Zimmer 2	10,00 m ²
Bad	6,50 m ²
WC	1,92 m ²
Wohnnutzfläche	77,46 m²
Terrasse	14,58 m ²
KA	6,59 m ²
Anzahl PKW-STPL TOP 240	2



- MASSIVBAU
- LEICHTBAU
- INSTALLATIONSFREIE WAND
ANPASSBARER WOHNBAU
- DÄMMUNG/VORSATZSCHALE
- PARKETT
- FLIESEN
- BETONPLATTEN

DK Dreh-Kipp Flügel

Frostsichere Außenarmatur

Hinweis: PKW-STPL in Tiefgarage

0 1 2 3 4 5m

