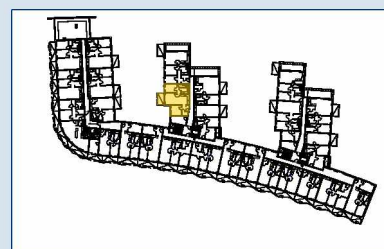


# TOP 241 - STG 2




## 4. OBERGESCHOSS

| Raumbezeichnung         | Wohnnutzfläche             |
|-------------------------|----------------------------|
| AR                      | 2,21 m <sup>2</sup>        |
| Gang                    | 3,89 m <sup>2</sup>        |
| Kochnische              | 9,22 m <sup>2</sup>        |
| VR                      | 5,02 m <sup>2</sup>        |
| Wohnraum                | 19,69 m <sup>2</sup>       |
| Zimmer 1                | 11,87 m <sup>2</sup>       |
| Zimmer 2                | 10,56 m <sup>2</sup>       |
| Bad                     | 4,88 m <sup>2</sup>        |
| WC                      | 1,99 m <sup>2</sup>        |
| <b>Wohnnutzfläche</b>   | <b>69,33 m<sup>2</sup></b> |
| Balkon                  | 7,60 m <sup>2</sup>        |
| KA                      | 4,88 m <sup>2</sup>        |
| Anzahl PKW-STPL TOP 241 | 1                          |

N



- MASSIVBAU
- LEICHTBAU
- INSTALLATIONSFREIE WAND  
ANPASSBARER WOHNBAU
- DÄMMUNG/VORSATZSCHALE
- PARKETT
- FLIESEN
- BETONPLATTEN
- DK Dreh-Kipp Flügel
-  Frostsichere Außenarmatur

Hinweis: PKW-STPL in Tiefgarage

