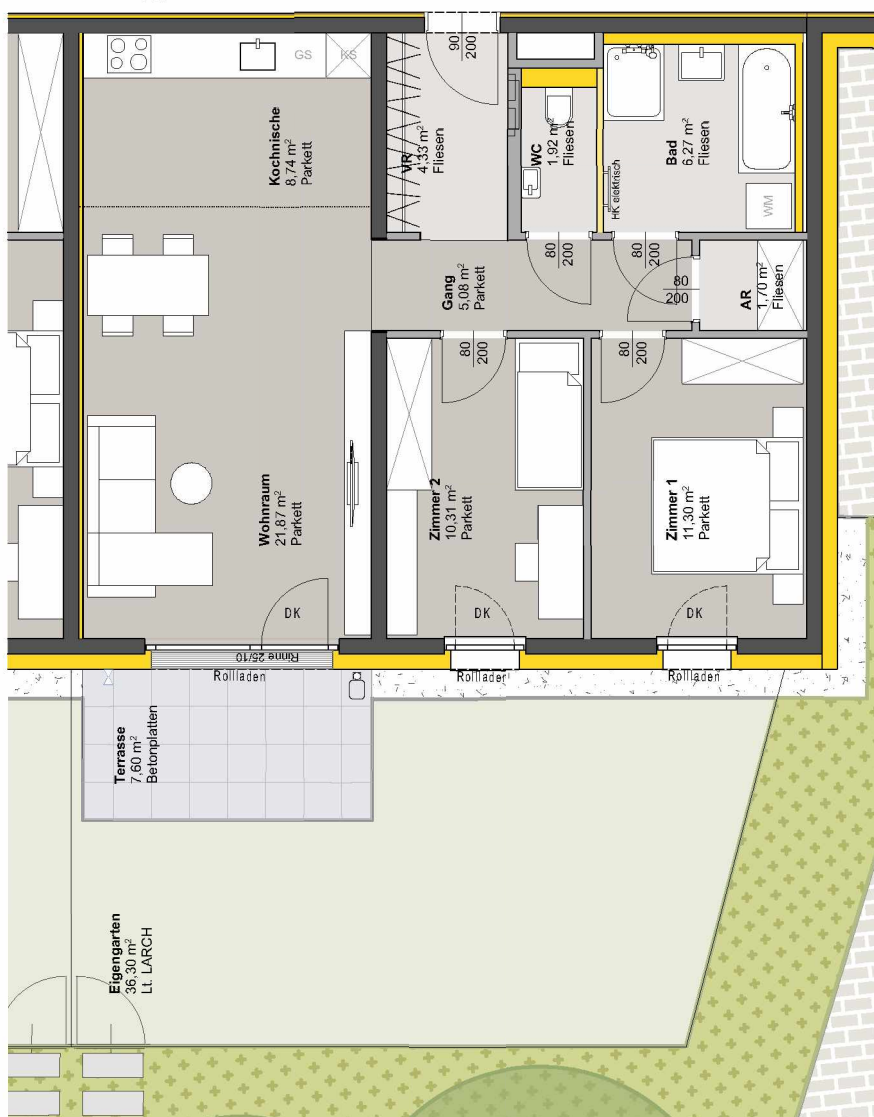
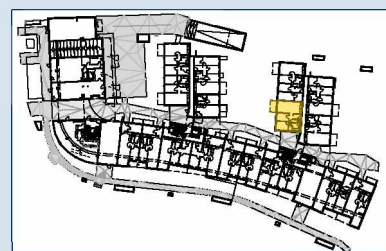



TOP 309 - STG 3



ERDGESCHOSS

Raumbezeichnung	Wohnnutzfläche
AR	1,70 m ²
Gang	5,08 m ²
Kochnische	8,74 m ²
VR	4,33 m ²
Wohnraum	21,87 m ²
Zimmer 1	11,30 m ²
Zimmer 2	10,31 m ²
Bad	6,27 m ²
WC	1,92 m ²
Wohnnutzfläche	71,52 m²
Eigengarten	36,30 m ²
Terrasse	7,60 m ²
KA	5,38 m ²
Anzahl PKW-STPL TOP 309	1



- MASSIVBAU
- LEICHTBAU
- INSTALLATIONSFREIE WAND
ANPASSBARER WOHNBAU
- DÄMMUNG/VORSATZSCHALE
- PARKETT
- FLIESEN
- BETONPLATTEN
- DK Dreh-Kipp Flügel
-  Frostsichere Außenarmatur

Hinweis: PKW-STPL in Tiefgarage

