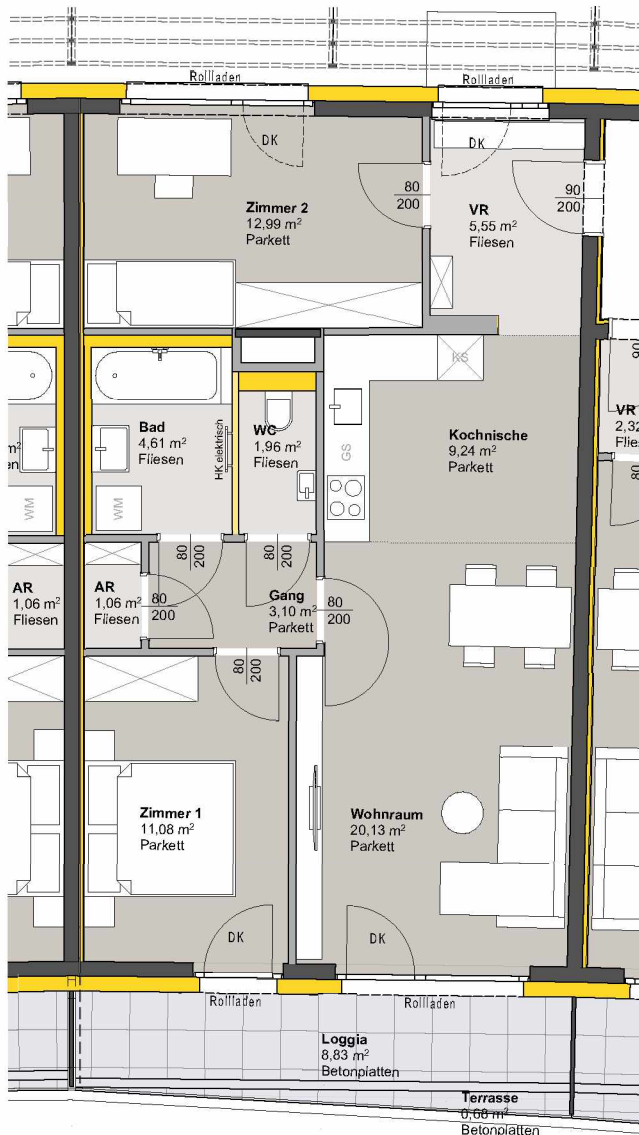
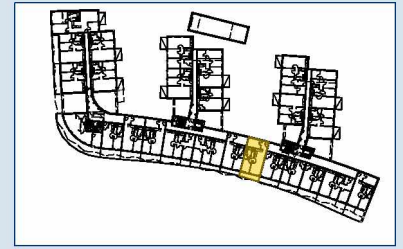


TOP 310 - STG 3



1. OBERGESCHOSS

Raumbezeichnung	Wohnnutzfläche
AR	1,06 m ²
Gang	3,10 m ²
Kochnische	9,24 m ²
VR	5,55 m ²
Wohnraum	20,13 m ²
Zimmer 1	11,08 m ²
Zimmer 2	12,99 m ²
Bad	4,61 m ²
WC	1,96 m ²
Wohnnutzfläche	69,72 m²

Loggia	8,83 m ²
Terrasse	0,68 m ²

KA	5,27 m ²
----	---------------------

Anzahl PKW-STPL TOP 310	1
-------------------------	---



	MASSIVBAU
	LEICHTBAU
	INSTALLATIONSFREIE WAND ANPASSBARER WOHNBAU
	DÄMMUNG/VORSATZSCHALE
	PARKETT
	FLIESEN
	BETONPLATTEN

DK Dreh-Kipp Flügel

Frostsichere Außenarmatur

Hinweis: PKW-STPL in Tiefgarage

