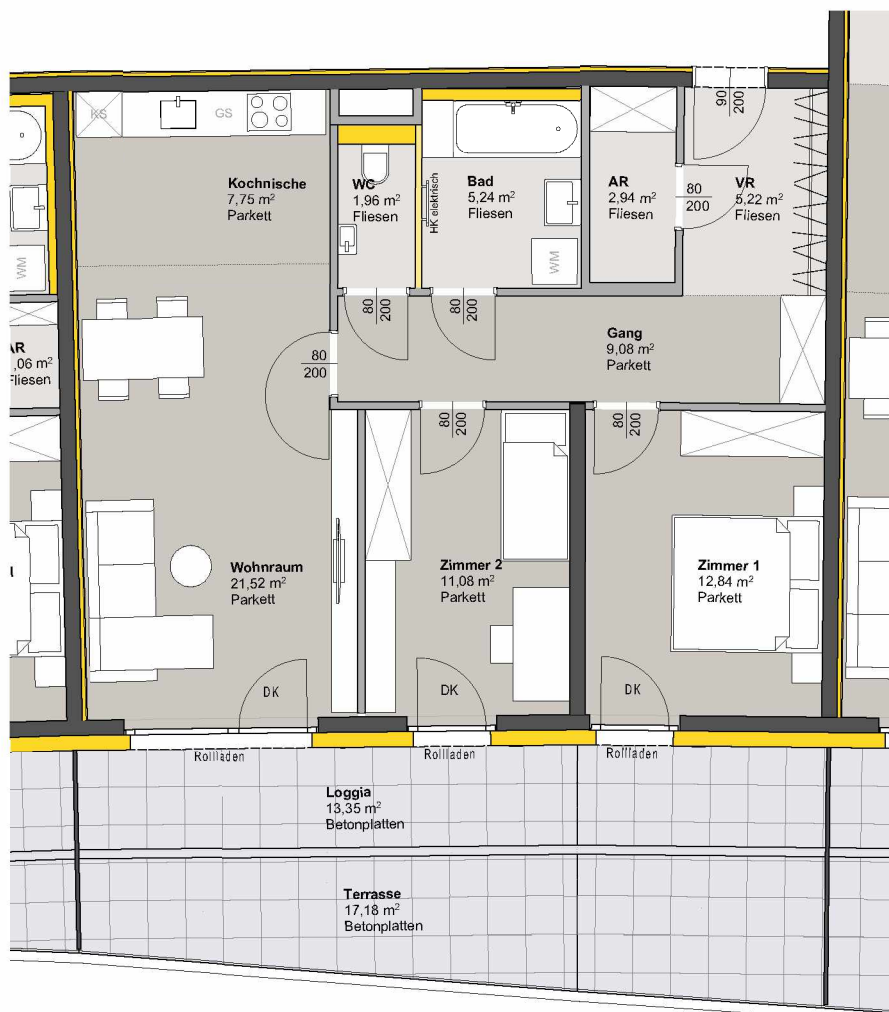
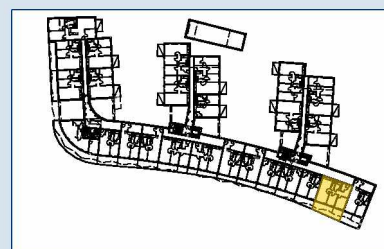


TOP 314 - STG 3



1. OBERGESCHOSS

Raumbezeichnung	Wohnnutzfläche
AR	2,94 m ²
Gang	9,08 m ²
Kochnische	7,75 m ²
VR	5,22 m ²
Wohnraum	21,52 m ²
Zimmer 1	12,84 m ²
Zimmer 2	11,08 m ²
Bad	5,24 m ²
WC	1,96 m ²
Wohnnutzfläche	77,63 m²
Loggia	13,35 m ²
Terrasse	17,18 m ²
KA	3,90 m ²

Anzahl PKW-STPL TOP 314 1



- MASSIVBAU
- LEICHTBAU
- INSTALLATIONSFREIE WAND
ANPASSBARER WOHNBAU
- DÄMMUNG/VORSATZSCHALE
- PARKETT
- FLIESEN
- BETONPLATTEN
- DK Dreh-Kipp Flügel
-  Frostsichere Außenarmatur

Hinweis: PKW-STPL in Tiefgarage

