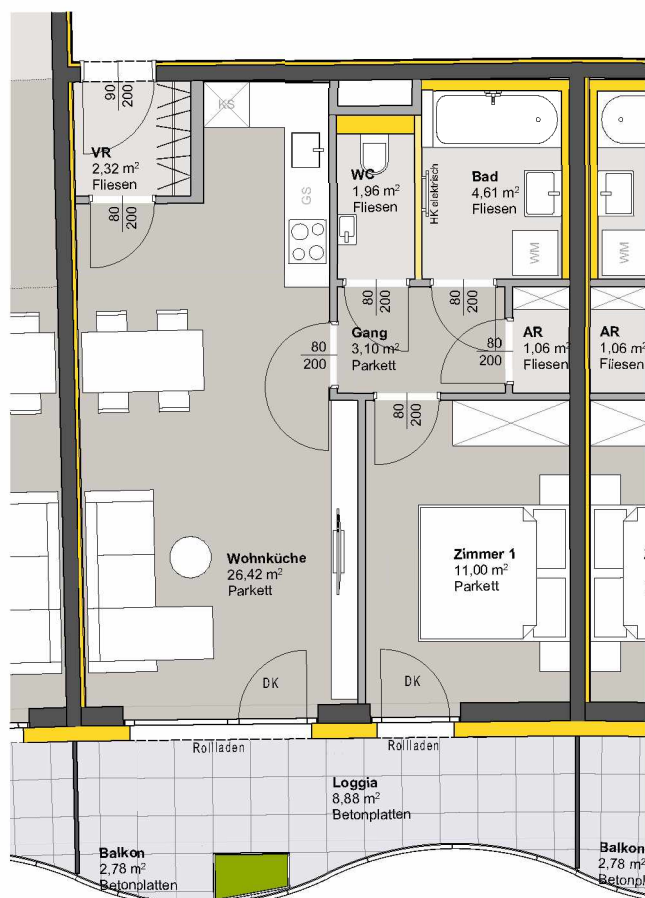
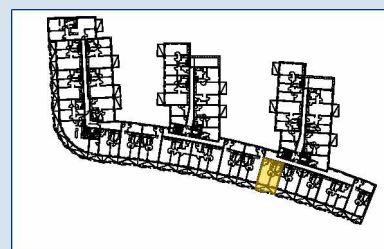


TOP 321 - STG 3



2. OBERGESCHOSS

Raumbezeichnung	Wohnnutzfläche
AR	1,06 m²
Gang	3,10 m²
VR	2,32 m²
Wohnküche	26,42 m²
Zimmer 1	11,00 m²
Bad	4,61 m²
WC	1,96 m²
Wohnnutzfläche	50,47 m²

Balkon	2,78 m²
Loggia	8,88 m²

KA	3,90 m²
----	---------

Anzahl PKW-STPL TOP 321	1
-------------------------	---



- MASSIVBAU
- LEICHTBAU
- INSTALLATIONSFREIE WAND
ANPASSBARER WOHNBAU
- DÄMMUNG/VORSATZSCHALE
- PARKETT
- FLIESEN
- BETONPLATTEN
- DK Dreh-Kipp Flügel
-  Frostsichere Außenarmatur

Hinweis: PKW-STPL in Tiefgarage

