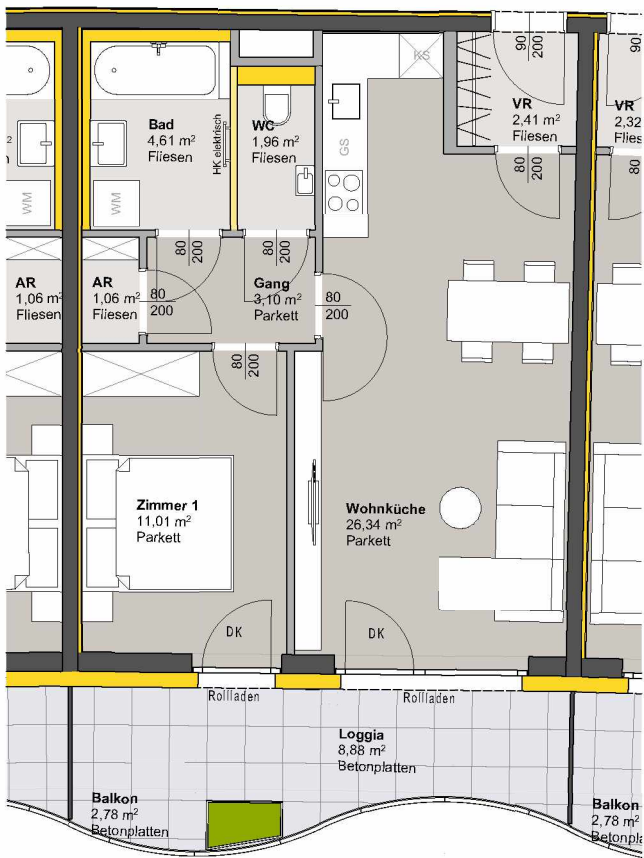
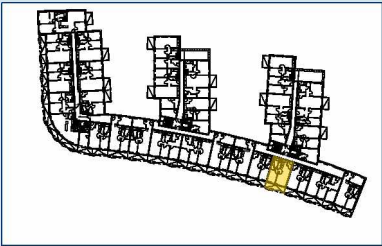


TOP 322 - STG 3



2. OBERGESCHOSS

Raumbezeichnung	Wohnnutzfläche
AR	1,06 m ²
Gang	3,10 m ²
VR	2,41 m ²
Wohnküche	26,34 m ²
Zimmer 1	11,01 m ²
Bad	4,61 m ²
WC	1,96 m ²
Wohnnutzfläche	50,49 m²
Balkon	2,78 m ²
Loggia	8,88 m ²
KA	4,47 m ²
Anzahl PKW-STPL TOP 322	1



MASSIVBAU

LEICHTBAU

INSTALLATIONSFREIE WAND
ANPASSBARER WOHNBAU

DÄMMUNG/VORSATZSCHALE

PARKETT

FLIESEN

BETONPLATTEN

DK

Dreh-Kipp Flügel

Frostsichere Außenarmatur

Hinweis:

PKW-STPL in Tiefgarage

012345m