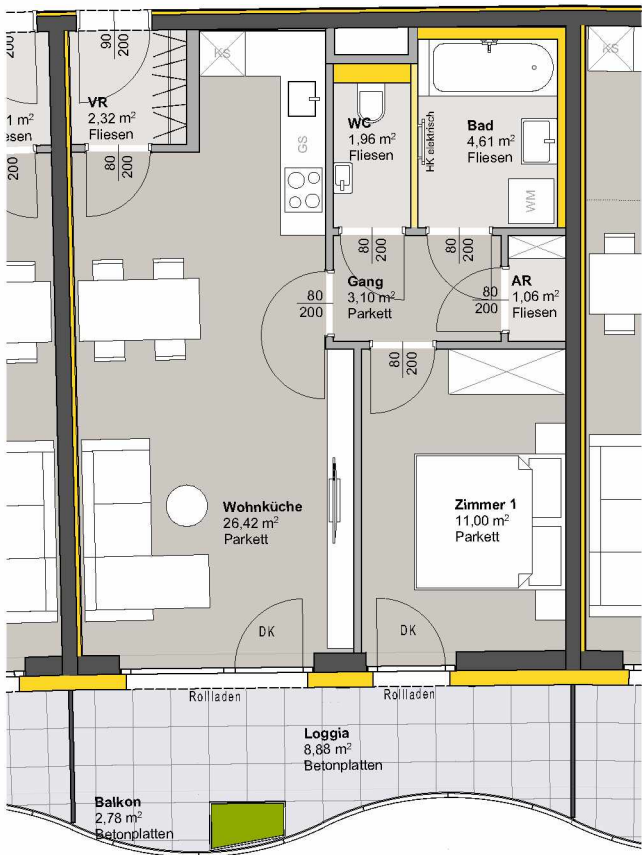
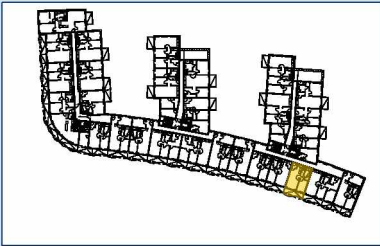


# TOP 323 - STG 3



2. OBERGESCHOSS	
Raumbezeichnung	Wohnnutzfläche
AR	1,06 m <sup>2</sup>
Gang	3,10 m <sup>2</sup>
VR	2,32 m <sup>2</sup>
Wohnküche	26,42 m <sup>2</sup>
Zimmer 1	11,00 m <sup>2</sup>
Bad	4,61 m <sup>2</sup>
WC	1,96 m <sup>2</sup>
<b>Wohnnutzfläche</b>	<b>50,47 m<sup>2</sup></b>
Balkon	2,78 m <sup>2</sup>
Loggia	8,88 m <sup>2</sup>
KA	5,71 m <sup>2</sup>
Anzahl PKW-STPL TOP 323	1



MASSIVBAU

LEICHTBAU

INSTALLATIONSFREIE WAND  
ANPASSBARER WOHNBAU

DÄMMUNG/VORSATZSCHALE

PARKETT

FLIESEN

BETONPLATTEN

DK

Dreh-Kipp Flügel

Frostsichere Außenarmatur

Hinweis:

PKW-STPL in Tiefgarage

012345m