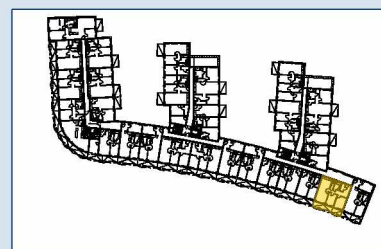


TOP 324 - STG 3




2. OBERGESCHOSS

Raumbezeichnung	Wohnnutzfläche
AR	2,94 m ²
Gang	9,08 m ²
Kochnische	7,75 m ²
VR	5,22 m ²
Wohnraum	21,47 m ²
Zimmer 1	12,74 m ²
Zimmer 2	11,00 m ²
Bad	5,24 m ²
WC	1,96 m ²
Wohnnutzfläche	77,40 m²
Balkon	5,02 m ²
Loggia	13,35 m ²
KA	5,92 m ²

Anzahl PKW-STPL TOP 324 1



- MASSIVBAU
- LEICHTBAU
- INSTALLATIONSFREIE WAND
ANPASSBARER WOHNBAU
- DÄMMUNG/VORSATZSCHALE
- PARKETT
- FLIESEN
- BETONPLATTEN
- DK Dreh-Kipp Flügel
-  Frostsichere Außenarmatur

Hinweis: PKW-STPL in Tiefgarage

