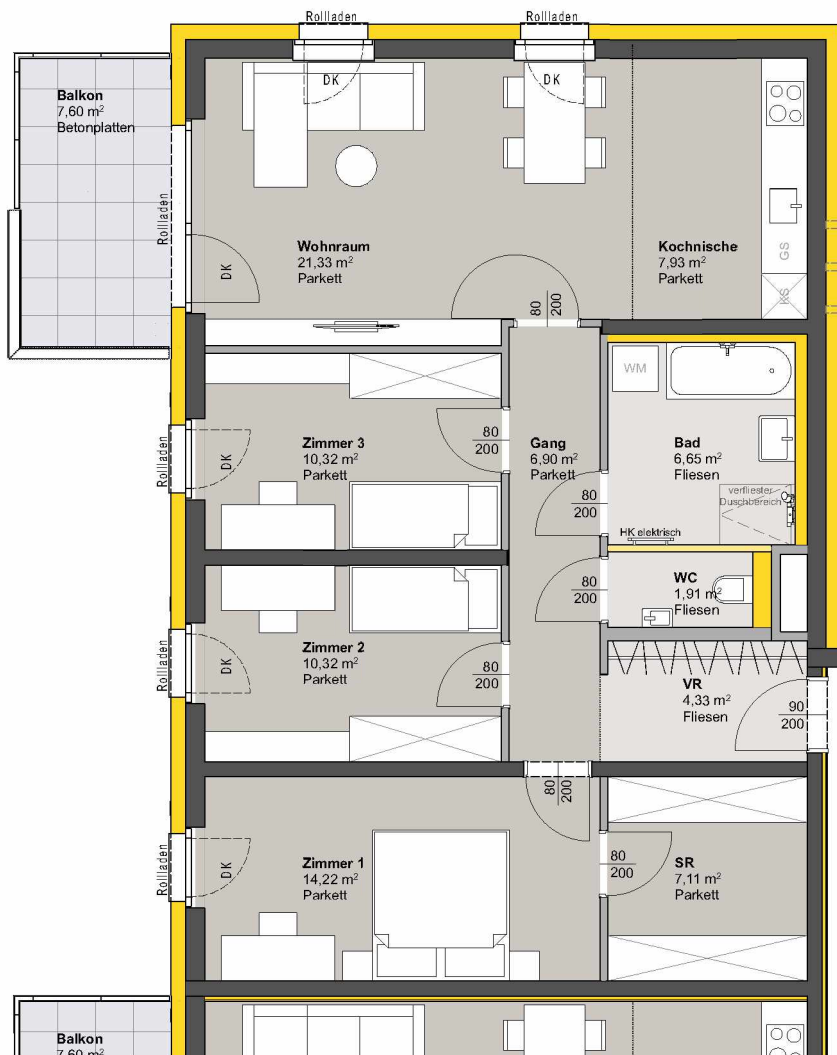
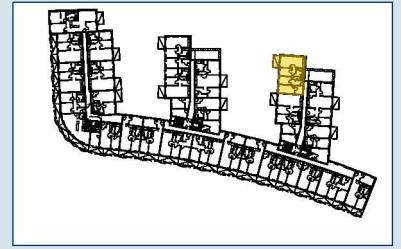


TOP 328 - STG 3



2. OBERGESCHOSS

Raumbezeichnung	Wohnnutzfläche
Gang	6,90 m ²
Kochnische	7,93 m ²
SR	7,11 m ²
VR	4,33 m ²
Wohnraum	21,33 m ²
Zimmer 1	14,22 m ²
Zimmer 2	10,32 m ²
Zimmer 3	10,32 m ²
Bad	6,65 m ²
WC	1,91 m ²
Wohnnutzfläche	91,02 m²
Balkon	7,60 m ²
KA	3,90 m ²
Anzahl PKW-STPL TOP 328	2



- MASSIVBAU
- LEICHTBAU
- INSTALLATIONSFREIE WAND ANPASSBARER WOHNBAU
- DÄMMUNG/VORSATZSCHALE
- PARKETT
- FLIESEN
- BETONPLATTEN

DK Dreh-Kipp Flügel

Frostsichere Außenarmatur

Hinweis: PKW-STPL in Tiefgarage

0 1 2 3 4 5m

