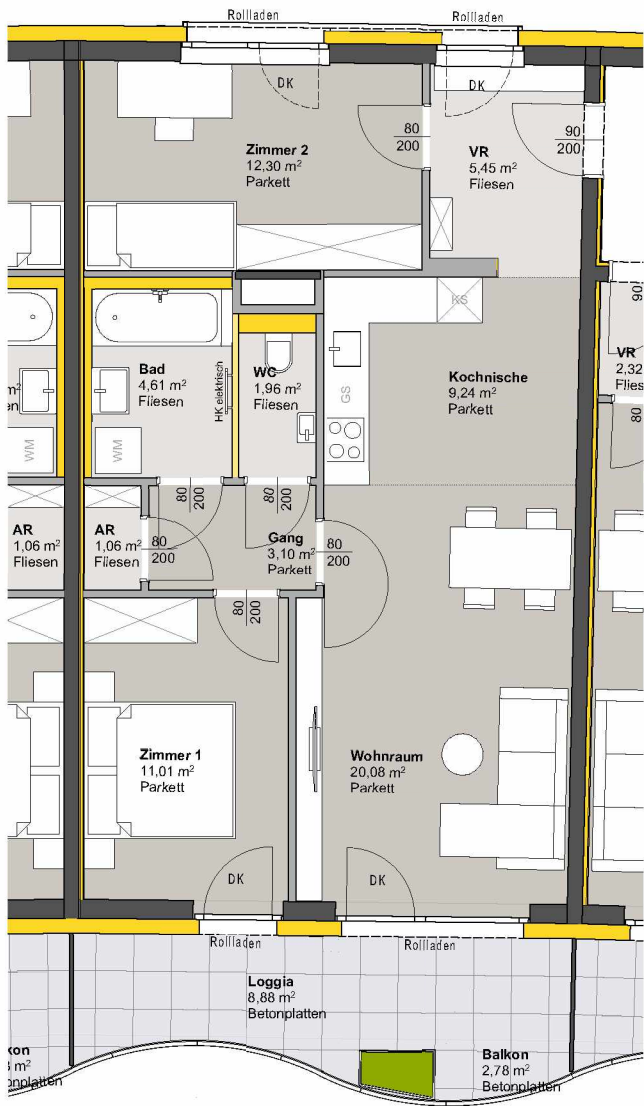
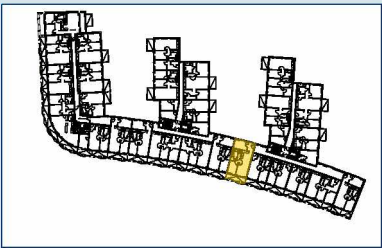


TOP 330 - STG 3



3. OBERGESCHOSS

Raumbezeichnung	Wohnnutzfläche
AR	1,06 m ²
Gang	3,10 m ²
Kochnisce	9,24 m ²
VR	5,45 m ²
Wohnraum	20,08 m ²
Zimmer 1	11,01 m ²
Zimmer 2	12,30 m ²
Bad	4,61 m ²
WC	1,96 m ²
Wohnnutzfläche	68,81 m²
Balkon	2,78 m ²
Loggia	8,88 m ²
KA	4,50 m ²

Anzahl PKW-STPL TOP 330 1



MASSIVBAU

LEICHTBAU

INSTALLATIONSFREIE WAND
ANPASSBARER WOHNBAU

DÄMMUNG/VORSATZSCHALE

PARKETT

FLIESEN

BETONPLATTEN

DK

Dreh-Kipp Flügel

Frostsichere Außenarmatur

Hinweis:

PKW-STPL in Tiefgarage

012345m