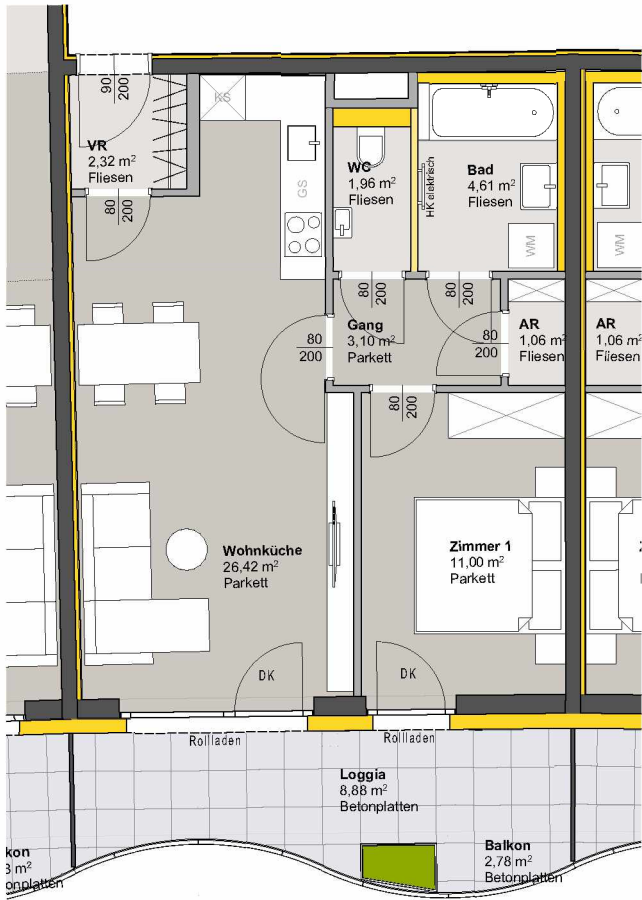
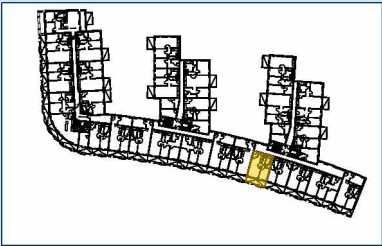


# TOP 331 - STG 3



### 3. OBERGESCHOSS

Raumbezeichnung	Wohnnutzfläche
AR	1,06 m <sup>2</sup>
Gang	3,10 m <sup>2</sup>
VR	2,32 m <sup>2</sup>
Wohnküche	26,42 m <sup>2</sup>
Zimmer 1	11,00 m <sup>2</sup>
Bad	4,61 m <sup>2</sup>
WC	1,96 m <sup>2</sup>
<b>Wohnnutzfläche</b>	<b>50,47 m<sup>2</sup></b>

Balkon	2,78 m <sup>2</sup>
Loggia	8,88 m <sup>2</sup>

KA	4,48 m <sup>2</sup>
----	---------------------

Anzahl PKW-STPL TOP 331	1
-------------------------	---



- MASSIVBAU
- LEICHTBAU
- INSTALLATIONSFREIE WAND  
ANPASSBARER WOHNBAU
- DÄMMUNG/VORSATZSCHALE
- PARKETT
- FLIESEN
- BETONPLATTEN
- DK Dreh-Kipp Flügel
- Frostsichere Außenarmatur

Hinweis: PKW-STPL in Tiefgarage

