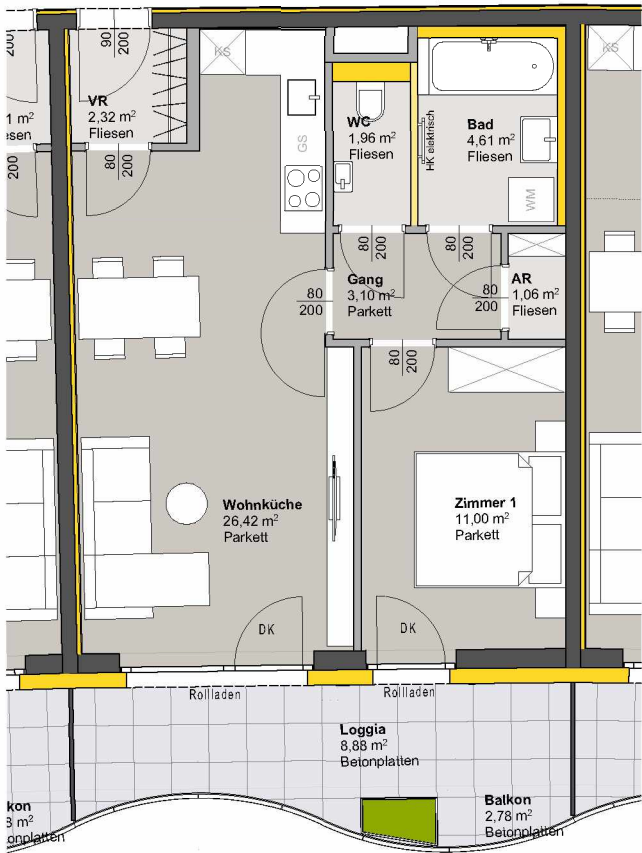
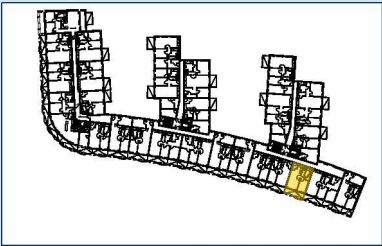


TOP 333 - STG 3



3. OBERGESCHOSS	
Raumbezeichnung	Wohnnutzfläche
AR	1,06 m ²
Gang	3,10 m ²
VR	2,32 m ²
Wohnküche	26,42 m ²
Zimmer 1	11,00 m ²
Bad	4,61 m ²
WC	1,96 m ²
Wohnnutzfläche	50,47 m²
Balkon	2,78 m ²
Loggia	8,88 m ²
KA	5,00 m ²
Anzahl PKW-STPL TOP 333	1



MASSIVBAU

LEICHTBAU

INSTALLATIONSFREIE WAND
ANPASSBARER WOHNBAU

DÄMMUNG/VORSATZSCHALE

PARKETT

FLIESEN

BETONPLATTEN

DK

Dreh-Kipp Flügel

Frostsichere Außenarmatur

Hinweis:

PKW-STPL in Tiefgarage

012345m