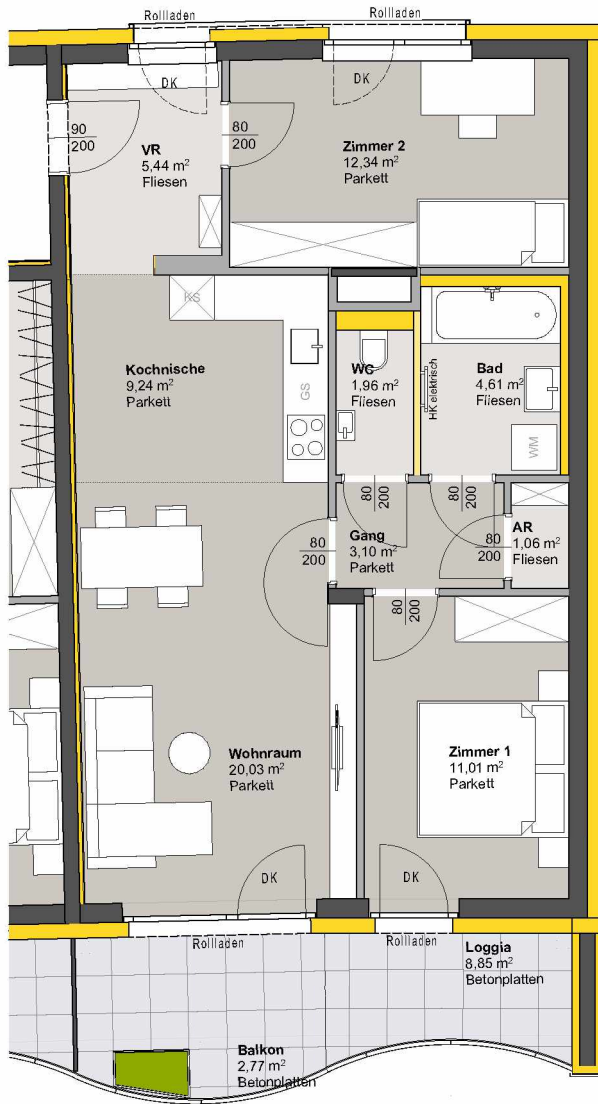
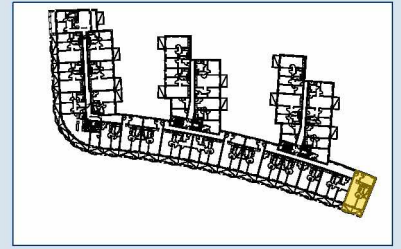


# TOP 335 - STG 3



### 3. OBERGESCHOSS

Raumbezeichnung	Wohnnutzfläche
AR	1,06 m <sup>2</sup>
Gang	3,10 m <sup>2</sup>
Kochnische	9,24 m <sup>2</sup>
VR	5,44 m <sup>2</sup>
Wohnraum	20,03 m <sup>2</sup>
Zimmer 1	11,01 m <sup>2</sup>
Zimmer 2	12,34 m <sup>2</sup>
Bad	4,61 m <sup>2</sup>
WC	1,96 m <sup>2</sup>
<b>Wohnnutzfläche</b>	<b>68,79 m<sup>2</sup></b>
Balkon	2,77 m <sup>2</sup>
Loggia	8,85 m <sup>2</sup>
KA	4,77 m <sup>2</sup>
Anzahl PKW-STPL TOP 335	1



- MASSIVBAU
- LEICHTBAU
- INSTALLATIONSFREIE WAND ANPASSBARER WOHNBAU
- DÄMMUNG/VORSATZSCHALE
- PARKETT
- FLIESEN
- BETONPLATTEN

DK Dreh-Kipp Flügel

Frostsichere Außenarmatur

Hinweis: PKW-STPL in Tiefgarage

0 1 2 3 4 5m

