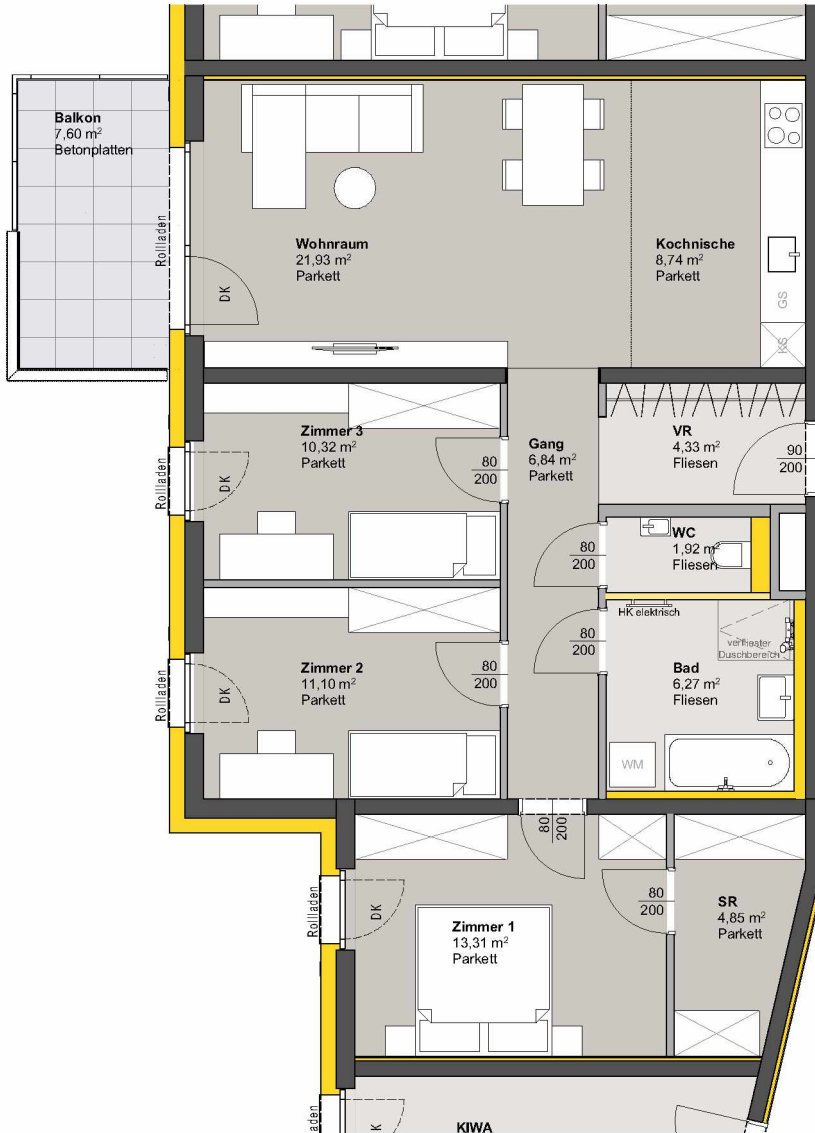
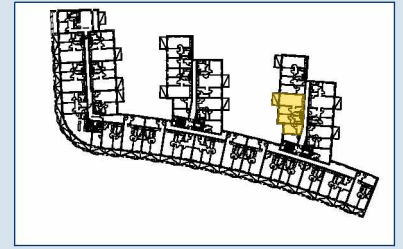


TOP 339 - STG 3



3. OBERGESCHOSS

Raumbezeichnung	Wohnnutzfläche
Gang	6,84 m ²
Kochnische	8,74 m ²
SR	4,85 m ²
VR	4,33 m ²
Wohnraum	21,93 m ²
Zimmer 1	13,31 m ²
Zimmer 2	11,10 m ²
Zimmer 3	10,32 m ²
Bad	6,27 m ²
WC	1,92 m ²
Wohnnutzfläche	89,61 m²
Balkon	7,60 m ²
KA	6,88 m ²
Anzahl PKW-STPL TOP 339	2



- MASSIVBAU
- LEICHTBAU
- INSTALLATIONSFREIE WAND ANPASSBARER WOHNBAU
- DÄMMUNG/VORSATZSCHALE
- PARKETT
- FLIESEN
- BETONPLATTEN

DK Dreh-Kipp Flügel

Frostsichere Außenarmatur

Hinweis: PKW-STPL in Tiefgarage

