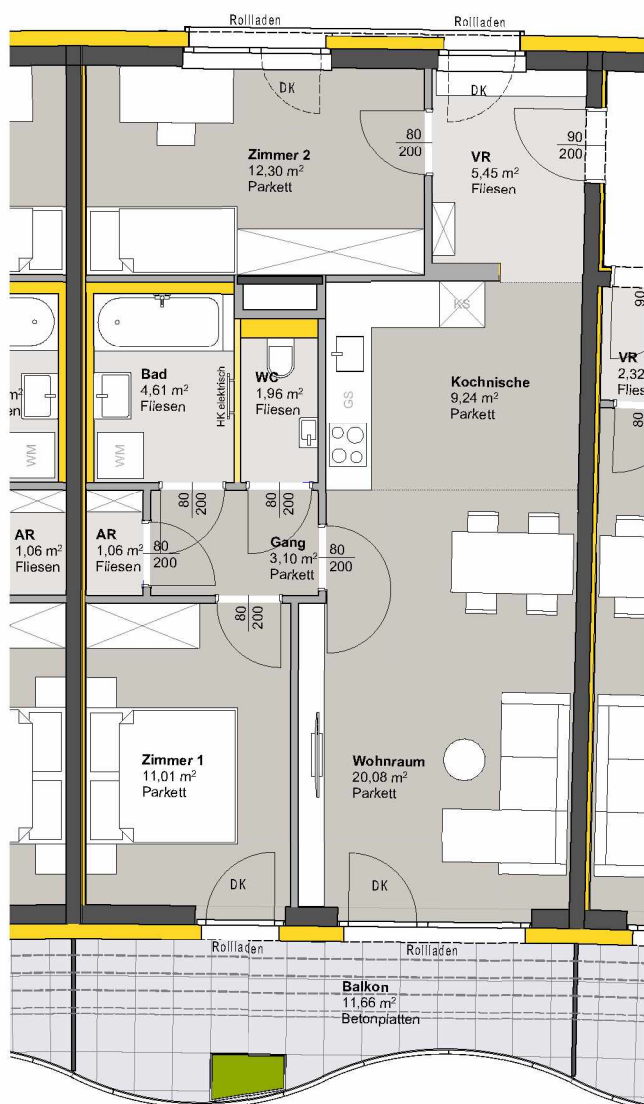
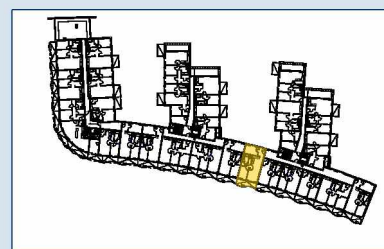


TOP 340 - STG 3



4. OBERGESCHOSS

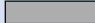



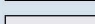
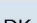

Raumbezeichnung	Wohnnutzfläche
AR	1,06 m ²
Gang	3,10 m ²
Kochnische	9,24 m ²
VR	5,45 m ²
Wohnraum	20,08 m ²
Zimmer 1	11,01 m ²
Zimmer 2	12,30 m ²
Bad	4,61 m ²
WC	1,96 m ²
Wohnnutzfläche	68,81 m²

Balkon 11,66 m²

KA 6,70 m²

Anzahl PKW-STPL TOP 340 1



-  MASSIVBAU
-  LEICHTBAU
-  INSTALLATIONSFREIE WAND
ANPASSBARER WOHNBAU
-  DÄMMUNG/VORSATZSCHALE
-  PARKETT
-  FLIESEN
-  BETONPLATTEN
-  DK Dreh-Kipp Flügel
-  Frostsichere Außenarmatur

Hinweis: PKW-STPL in Tiefgarage

