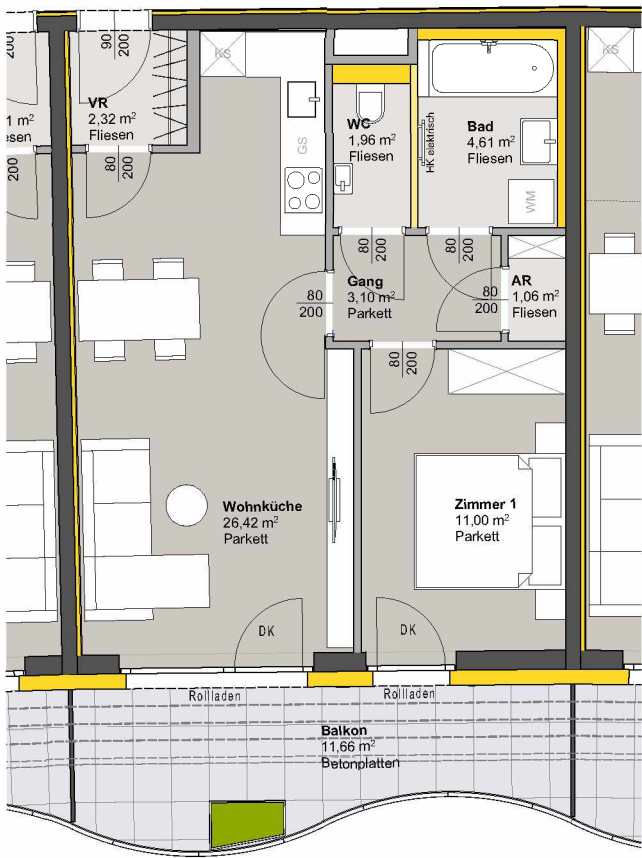
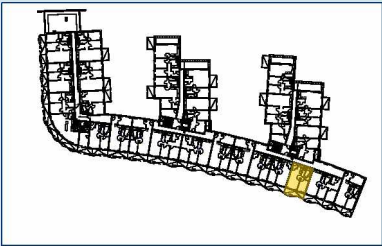


TOP 343 - STG 3



4. OBERGESCHOSS

Raumbezeichnung	Wohnnutzfläche
AR	1,06 m ²
Gang	3,10 m ²
VR	2,32 m ²
Wohnküche	26,42 m ²
Zimmer 1	11,00 m ²
Bad	4,61 m ²
WC	1,96 m ²
Wohnnutzfläche	50,47 m²

Balkon 11,66 m²

KA 4,89 m²

Anzahl PKW-STPL TOP 343 1



- MASSIVBAU
- LEICHTBAU
- INSTALLATIONSFREIE WAND ANPASSBARER WOHNBAU
- DÄMMUNG/VORSATZSCHALE
- PARKETT
- FLIESEN
- BETONPLATTEN
- DK Dreh-Kipp Flügel
- Frostsichere Außenarmatur

Hinweis: PKW-STPL in Tiefgarage

