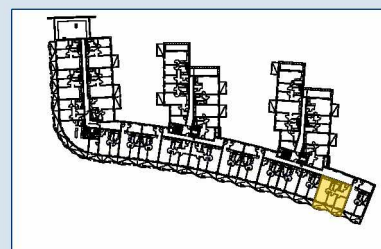


# TOP 344 - STG 3



## 4. OBERGESCHOSS

Raumbezeichnung	Wohnnutzfläche
AR	2,94 m²
Gang	9,08 m²
Kochnische	7,75 m²
VR	5,22 m²
Wohnraum	21,47 m²
Zimmer 1	12,74 m²
Zimmer 2	11,00 m²
Bad	5,24 m²
WC	1,96 m²
<b>Wohnnutzfläche</b>	<b>77,40 m²</b>

Balkon 18,37 m²

KA 5,00 m²

Anzahl PKW-STPL TOP 344 2



-  MASSIVBAU
-  LEICHTBAU
-  INSTALLATIONSFREIE WAND  
ANPASSBARER WOHNBAU
-  DÄMMUNG/VORSATZSCHALE
-  PARKETT
-  FLIESEN
-  BETONPLATTEN
-  DK Dreh-Kipp Flügel
-  Frostsichere Außenarmatur

Hinweis: PKW-STPL in Tiefgarage

