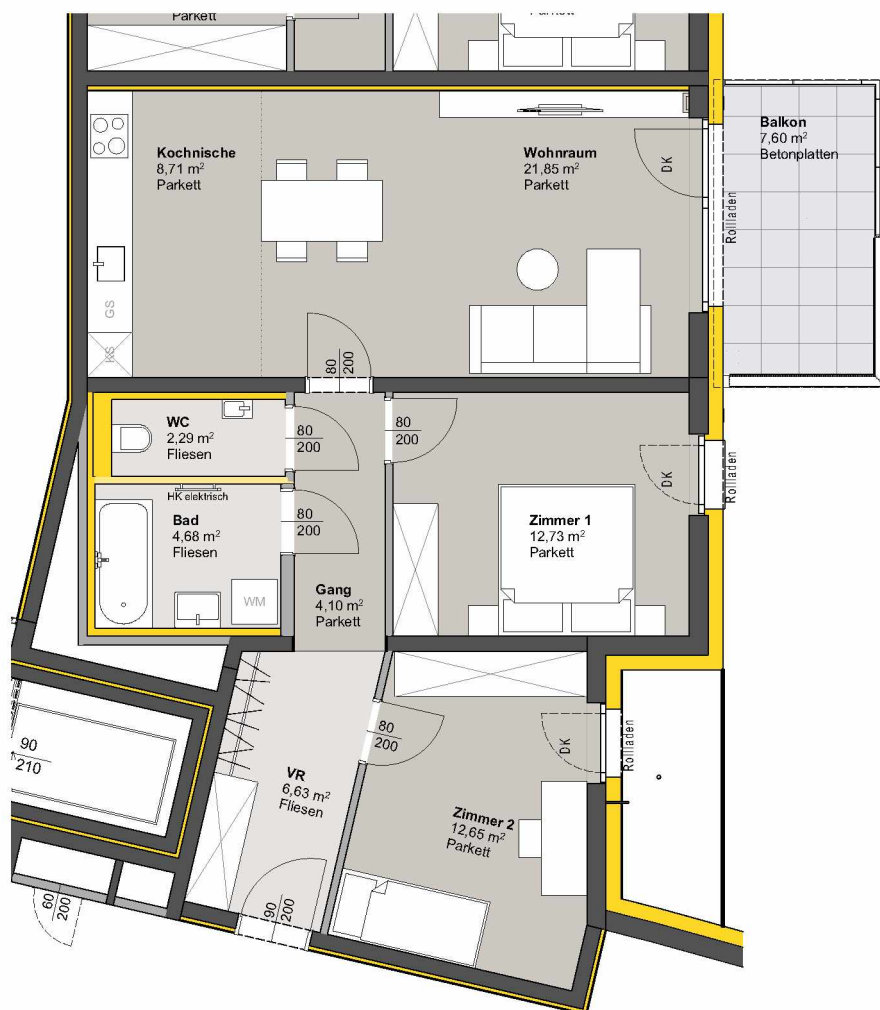
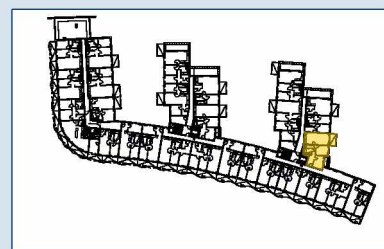


TOP 346 - STG 3




4. OBERGESCHOSS

Raumbezeichnung	Wohnnutzfläche
Gang	4,10 m ²
Kochnische	8,71 m ²
VR	6,63 m ²
Wohnraum	21,85 m ²
Zimmer 1	12,73 m ²
Zimmer 2	12,65 m ²
Bad	4,68 m ²
WC	2,29 m ²
Wohnnutzfläche	73,64 m²
Balkon	7,60 m ²
KA	5,79 m ²

Anzahl PKW-STPL TOP 346 1



- MASSIVBAU
- LEICHTBAU
- INSTALLATIONSFREIE WAND
ANPASSBARER WOHNBAU
- DÄMMUNG/VORSATZSCHALE
- PARKETT
- FLIESEN
- BETONPLATTEN
- DK Dreh-Kipp Flügel
-  Frostsichere Außenarmatur

Hinweis: PKW-STPL in Tiefgarage

