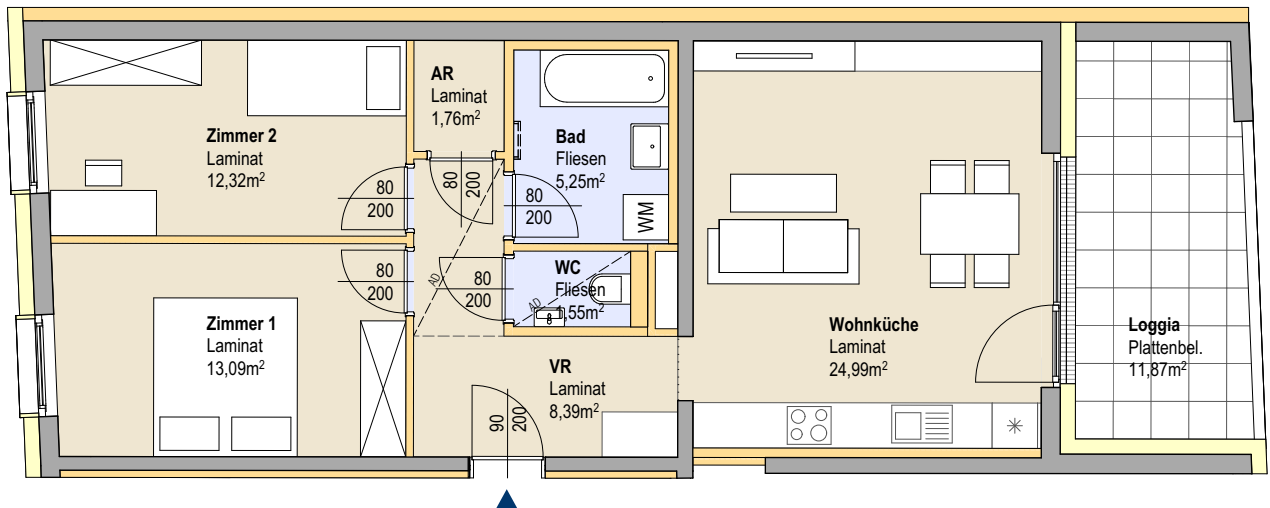
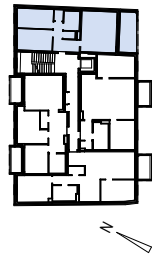


STG1 - TOP 1



1. OBERGESCHOSS

Raumbezeichnung	Wohnnutzfläche	Einlagerungsraum	1,66 m ²
Zimmer 1	13,09 m ²	Anzahl Stellplätze	1
Zimmer 2	12,32 m ²		
Abstellraum	1,76 m ²		
Vorraum	8,39 m ²		
Wohnküche	24,99 m ²		
WC	1,55 m ²		
Bad	5,25 m ²		
Wohnnutzfläche	67,35 m ²		
Loggia	11,87 m ²		
Gesamt	79,22 m²		

Mauerwerk	Laminat
Dämmung	Fliesen
Trockenbau	

