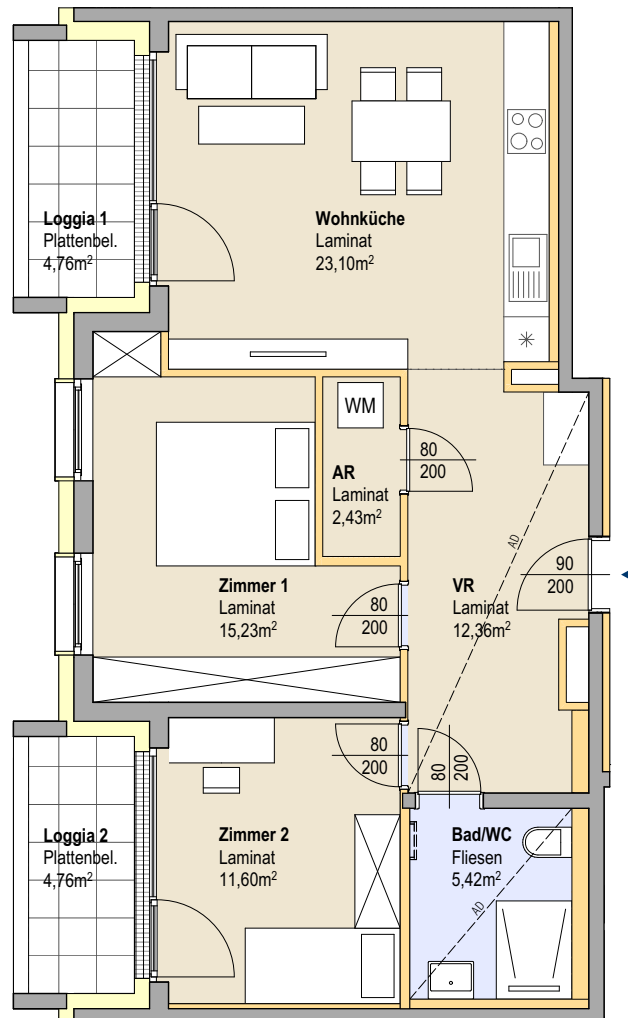
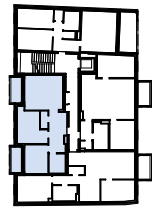


# STG1 - TOP 4



## 1. OBERGESCHOSS

Raumbezeichnung	Wohnnutzfläche	Einlagerungsraum	1,78 m <sup>2</sup>
Zimmer 2	11,60 m <sup>2</sup>	Anzahl Stellplätze	1
Vorraum	12,36 m <sup>2</sup>		
Zimmer 1	15,23 m <sup>2</sup>		
Abstellraum	2,43 m <sup>2</sup>		
Bad/WC	5,42 m <sup>2</sup>		
Wohnküche	23,10 m <sup>2</sup>		
Wohnnutzfläche	70,14 m <sup>2</sup>		
Loggia	9,52 m <sup>2</sup>		
<b>Gesamt</b>	<b>79,66 m<sup>2</sup></b>		

	Mauerwerk		Laminat
	Dämmung		Fliesen
	Trockenbau		

