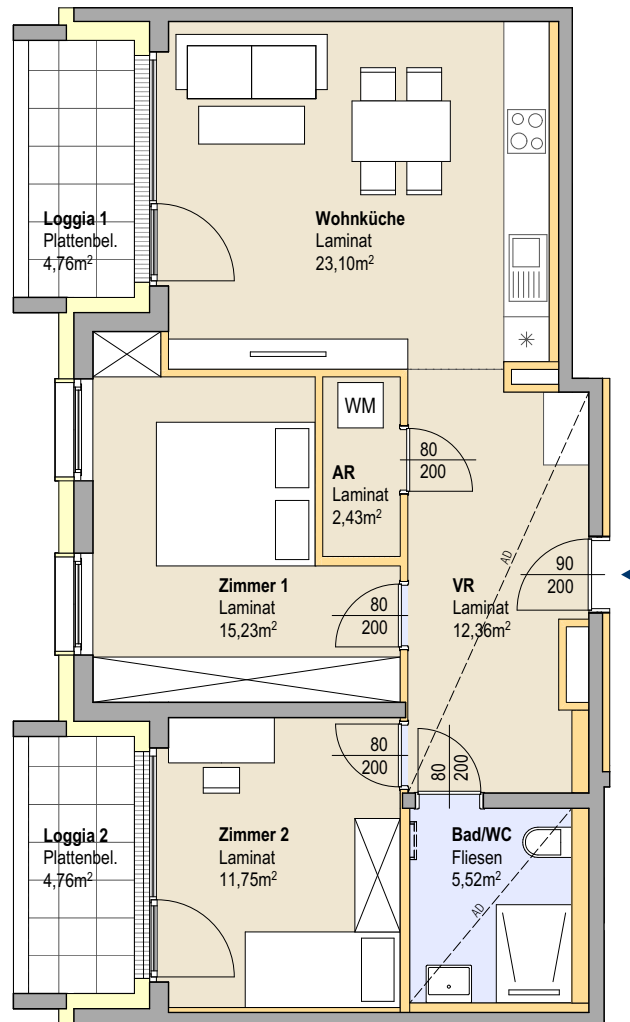
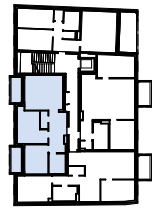


STG1 - TOP 8



2. OBERGESCHOSS

Raumbezeichnung	Wohnnutzfläche	Einlagerungsraum	2,18 m ²
Vorraum	12,36 m ²	Anzahl Stellplätze	1
Wohnküche	23,10 m ²		
Bad/WC	5,52 m ²		
Zimmer 2	11,75 m ²		
Zimmer 1	15,23 m ²		
Abstellraum	2,43 m ²		
Wohnnutzfläche	70,39 m ²		
Loggia	9,52 m ²		
Gesamt	79,91 m²		

	Mauerwerk		Laminat
	Dämmung		Fliesen
	Trockenbau		

