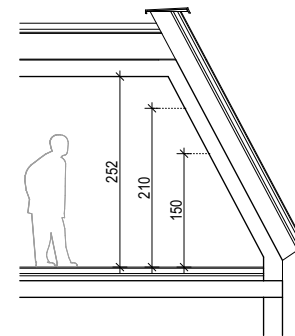
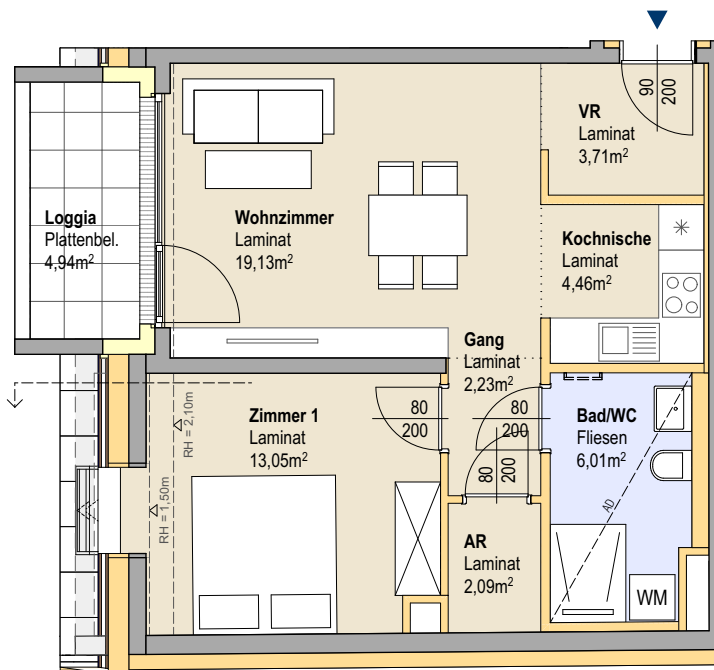
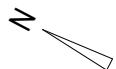


STG1 - TOP 12



Systemschnitt M 1:100



DACHGESCHOSS

Raumbezeichnung	Wohnnutzfläche	Einlagerungsraum	1,29 m ²
Gang	2,23 m ²	Anzahl Stellplätze	1
Wohnzimmer	19,13 m ²		
Vorraum	3,71 m ²		
Kochnische	4,46 m ²		
Bad/WC	6,01 m ²		
Abstellraum	2,09 m ²		
Zimmer 1	13,05 m ²		
Wohnnutzfläche	50,68 m ²		
Loggia	4,94 m ²		
Gesamt	55,62 m²		

	Mauerwerk		Laminat
	Dämmung		Fliesen
	Trockenbau		

