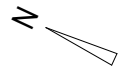
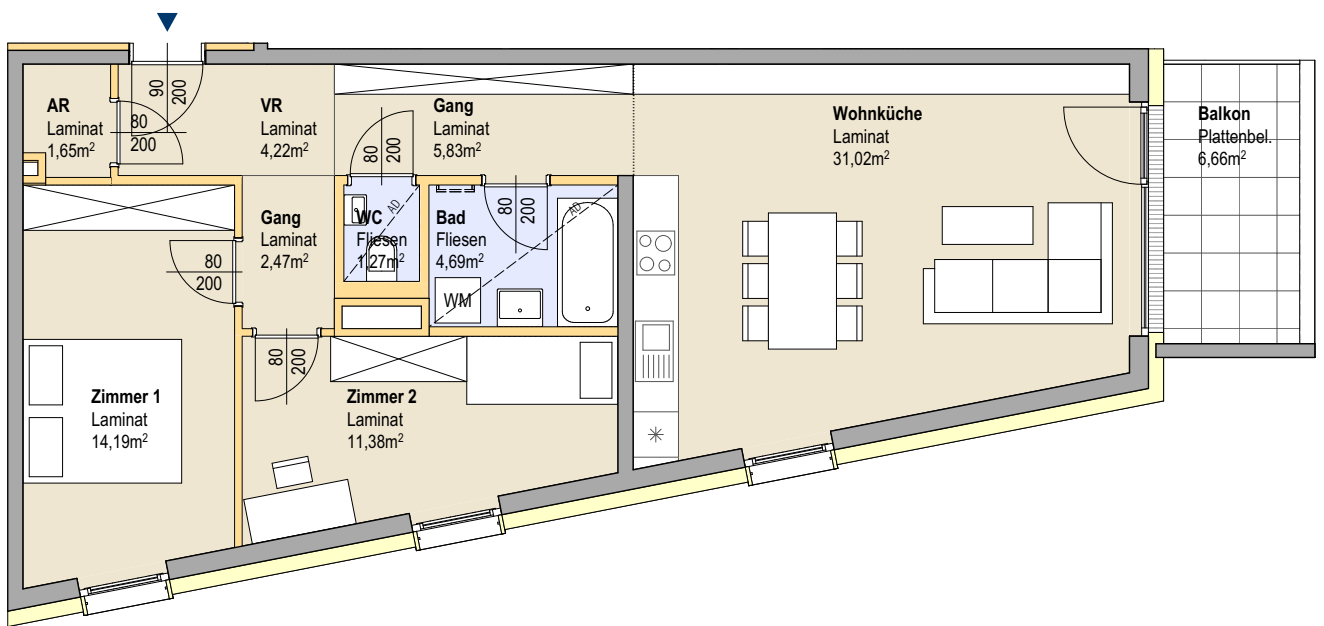
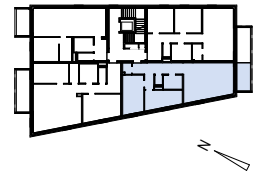


STG2 - TOP 3



1. OBERGESCHOSS

Raumbezeichnung	Wohnnutzfläche
WC	1,27 m ²
Bad	4,69 m ²
Zimmer 1	14,19 m ²
Zimmer 2	11,38 m ²
Wohnküche	31,02 m ²
Vorraum	4,22 m ²
Abstellraum	1,65 m ²
Gang	5,83 m ²
Gang	2,47 m ²
Wohnnutzfläche	76,72 m²

Balkon	6,66 m ²
Einlagerungsraum	1,39 m ²
Anzahl Stellplätze	1

Mauerwerk	Laminat
Dämmung	Fliesen
Trockenbau	

