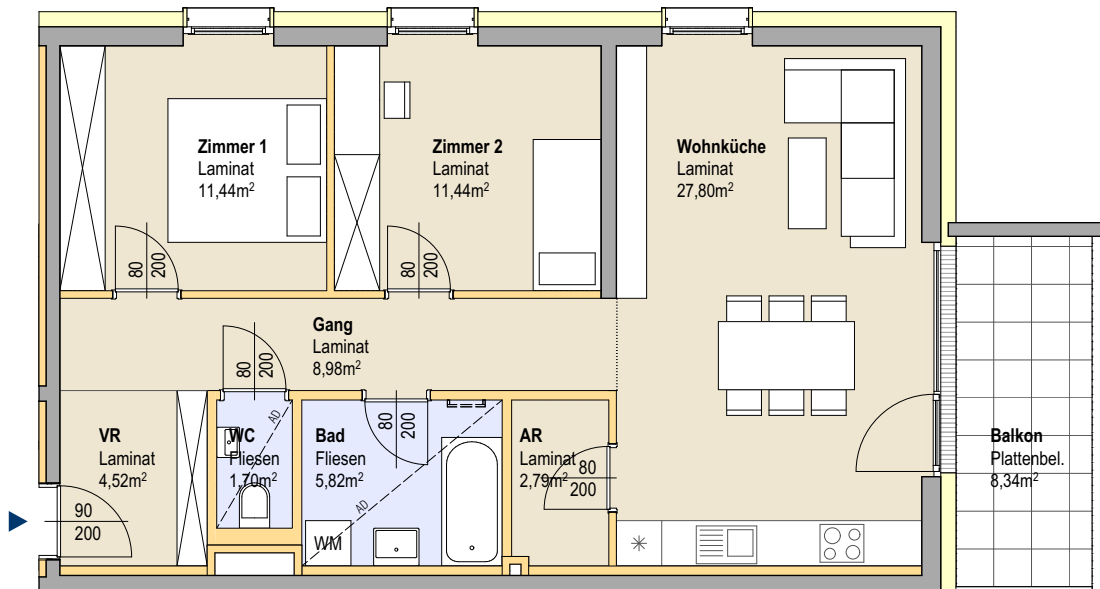
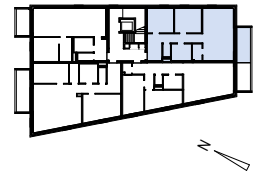


STG2 - TOP 8



2. OBERGESCHOSS

Raumbezeichnung	Wohnnutzfläche	Balkon	Einlagerungsraum	Anzahl Stellplätze
Zimmer 1	11,44 m ²			
Vorraum	4,52 m ²			
Zimmer 2	11,44 m ²			
Abstellraum	2,79 m ²			
Bad	5,82 m ²			
WC	1,70 m ²			
Wohnküche	27,80 m ²			
Gang	8,98 m ²			
Wohnnutzfläche	74,49 m²			

Balkon	8,34 m ²
Einlagerungsraum	1,39 m ²
Anzahl Stellplätze	1

Mauerwerk	Laminat
Dämmung	Fliesen
Trockenbau	

