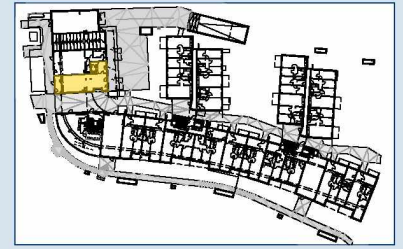
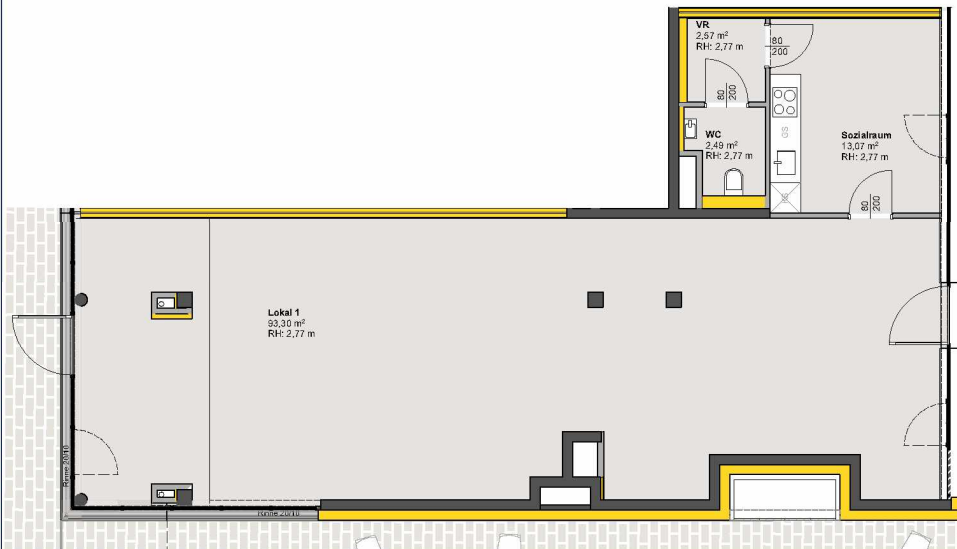


# Lokal 1 - STG 1



## ERDGESCHOSS

Raumbezeichnung	Nutzfläche
Lokal 1	93,30 m <sup>2</sup>
Sozialraum	13,07 m <sup>2</sup>
VR	2,85 m <sup>2</sup>
WC	2,49 m <sup>2</sup>
<b>Nutzfläche</b>	<b>111,71 m<sup>2</sup></b>



-  MASSIVBAU
-  LEICHTBAU
-  INSTALLATIONSFREIE WAND  
ANPASSBARER WOHNBAU
-  DÄMMUNG/VORSATZSCHALE
-  PARKETT
-  FLIESEN
-  BETONPLATTEN
- DK Dreh-Kipp Flügel

